

# LE DONNEUR VANNETAIS



**ASSOCIATION FÉDÉRÉE POUR LE DON DE SANG BÉNÉVOLE**  
**BULLETIN N°66 - Saison 2022**

CONTACT : Isabelle de LAGARDE - 61 allée du Bois du Vincin - 56000 VANNES  
Tél. 06 82 61 09 18 - afdsbvap@gmail.com



## CONSEIL D'ADMINISTRATION

### ANNÉE 2021-2022

|                             |   |
|-----------------------------|---|
| <b>Président d'honneur</b>  | Michel MONNET                                 |
| <b>Présidente</b>           | Isabelle de LAGARDE                           |
| <b>Vice-Présidentes</b>     | France LECALLIER<br>Marie-Françoise LE FALHER |
| <b>Secrétaire</b>           | Josiane MÉTIVIER                              |
| <b>Secrétaires Adjoints</b> | Éliane LE SOMMER<br>Maurice MANTOUX           |
| <b>Trésorière</b>           | Chantal TRYER                                 |
| <b>Trésorier-Adjoint</b>    | Nadine GICQUEL                                |
| <b>Porte-drapeau</b>        | Jean-Pierre CARRÉ                             |

### MEMBRES DU C.A.

**Mesdames :** Jeannine BROHAN, Gilberte CORVEN, Christiane LE GUENNEC, Anne-Marie BERTHE, Marie-Yvonne TROTEL, Marcelle GOUZERH, Martine PAULIC, Sylvie LE DUGUE, Maryse BAUDRY, Marie-Paule HÉNO, Roselyne FOUTEL, Maryvonne GUILLAUME, Régine HOFFLER, Marie-Claire GUILLEMOT

**Messieurs :** Gilbert COCHARD, Emmanuel COYAC, Michel BROHAN, Gérard GARGAM, Alain BRICIER, Michel CONAN, Jean CHALMEL, Damien VERNOTTE, Xavier LESCOP, Serge JARDAT

## NÉCROLOGIE

Mardi 19 octobre,  
nous avons rendu hommage  
à **Monsieur Jean-Louis KERLIDOU**  
qui nous a quittés.

Il fut l'un des précurseurs du don de sang  
dans le Morbihan.

Dès la création de l'association,  
il en fut la cheville ouvrière en tant que  
secrétaire puis président.

Il fut élevé au titre de chevalier  
du mérite du sang en 1970,  
puis commandeur en 1992.

C'était un des présidents d'honneur  
de notre association.



# 2021 VIE DE L'ASSOCIATION

Les bénévoles sont mobilisés. Nous sommes repartis au contact du public, nous avons retrouvé le présentiel et pouvons assumer nos missions avec comme idéal : le bien commun.

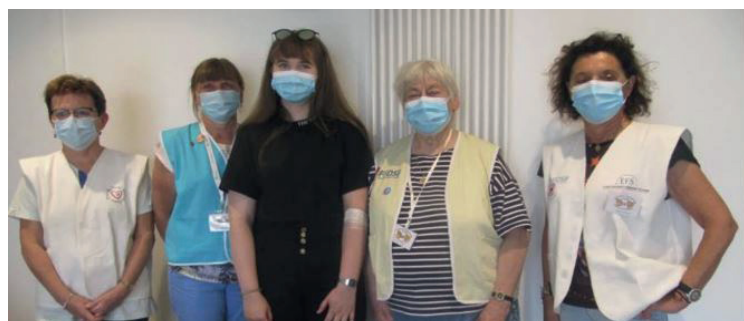
Durant ces longs mois de pandémie, la science a rappelé son rôle : permettre de vivre mieux, plus longtemps, en meilleure santé. Nous sommes le relais des uns pour les autres. Notre mission d'entraide s'est trouvée réduite à minima durant le confinement. Il a fallu nous adapter à un nouveau mode de fonctionnement afin de garder le contact. Nous avons expérimenté de nouveaux outils digitaux. Pour l'EFS, la TMC (Téléassistance Médicale en Collecte) s'est imposée et est devenue incontournable. Il en est de même pour la prise de rendez-vous des donneurs sur la plateforme de l'Établissement Français du Sang. Notre motivation et notre élan ont été mis à rude épreuve, mais l'importance des enjeux a pris toute sa place : ne pas baisser la garde, continuer à dispenser notre message altruiste.

L'essentiel, pour nous, association don de sang, c'est de nous montrer à la hauteur de nos convictions et de nos engagements. Sans faillir. Nous voyons des milliers de donneurs qui se pressent pour sauver des vies. Cet élan est notre raison d'être et aussi notre raison de persévérer.

Les bénévoles sont un maillon indispensable à la promotion du don de sang. Cette pandémie a remis en cause notre fonctionnement mais la vie n'est pas figée. Nous sommes tous des prisonniers de l'évolution, et la vie d'aujourd'hui donne de l'espoir. La science a fait des progrès stupéfiants dont nous sommes tous les bénéficiaires.

Si nous pouvons nous adapter et nous réinventer en nous affranchissant de nos habitudes, nous continuerons de promouvoir le don de sang bénévole, responsable, anonyme, volontaire et sans profit.

*Isabelle de LAGARDE, Présidente de l'association*



Collecte Ploeren



Collecte Lycée St Paul



Journée Movember



Installation Forum des Associations

# COMPTE RENDU D'ACTIVITÉS 2021

Nos 34 bénévoles de l'Association Fédérée pour le Don de Sang Bénévole de Vannes - Ploeren - Arradon sont restés mobilisés en 2021, malgré la pandémie.

## > Nous avons été présents sur les différentes collectes de Vannes, Ploeren et Arradon ainsi que dans les établissements scolaires ou universitaires.

Cette année 6 collectes ont été supprimées pour cause de neige, covid ou non disponibilité des salles.

Deux collectes ont été organisées en entreprises, au Crédit Agricole et à la gendarmerie pour la première fois.

Les collectes en milieu scolaire permettent de toucher de jeunes donneurs qu'il faut fidéliser pour en faire les donneurs de demain.

Les collectes événementielles sont organisées à la Maison du Don trois fois dans l'année.

## > Nous avons assuré la promotion du Don du Sang lors des manifestations événementielles organisées par les villes.

Les manifestations sportives ont été moins nombreuses. C'est l'occasion pour bénévoles d'aller à la rencontre de personnes qui deviendront des donneurs et de leur faire remplir une promesse de Don. Ensuite l'EFS les contactera pour un éventuel rendez-vous à la maison du Don.

## • Manifestations sportives

Par la Pose de la banderole lors des Manifestations sportives

- Semi-marathon Vannes Auray

- Marathon de Vannes (stand au village santé).

## • Manifestations événementielles

- La journée Mondiale des Donneurs de Sang organisée par l'EFS.

- Les forums des associations à Vannes et à Arradon.

## > Nous avons été présents à l'AG Régionale des Donneurs de Sang, AG qui s'est tenue à Vannes.

## > Il a été décidé que l'AG de notre association serait reportée au printemps prochain.

## > Les 5 premiers Conseils d'Administration de l'année se sont faits par visioconférence, la maison des Associations étant fermée pour cause sanitaire.

En juin nous avons eu le plaisir de nous retrouver en présentiel.

Depuis 2020 nous observons une diminution des collectes et donc une diminution des Dons.

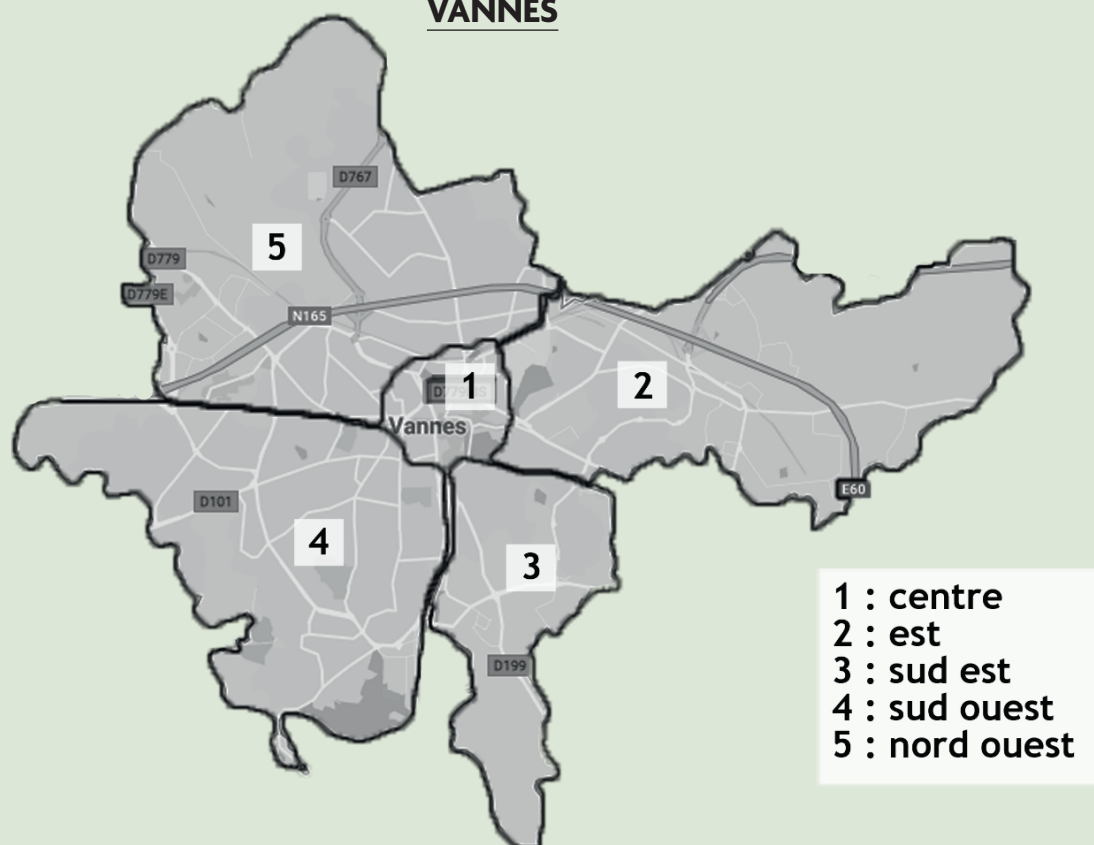
## BILAN DES COLLECTES 2021

| LIEUX DE COLLECTE            |             | Présentés | 1 <sup>er</sup> Dons |
|------------------------------|-------------|-----------|----------------------|
| VANNES                       | 1 collecte  | 66        | 8                    |
| ARRADON                      | 2 collectes | 108       | 13                   |
| PLOEREN                      | 3 collectes | 187       | 10                   |
| Secteur étudiant             |             |           |                      |
| CFA                          | 0 collecte  | 0         | 0                    |
| Lycées, Sites universitaires | 5 collectes | 330       | 189                  |
| Autres                       |             |           |                      |
| Crédit Agricole              | 1 collecte  | 56        | 5                    |
| Gendarmerie                  | 1 collecte  | 43        | 10                   |
| Maison du Don Événementiel   | 2 collectes | 123       |                      |
| Collectes annulées           | 6 collectes |           |                      |
| Vannes Palais des Arts       | 1 collecte  |           |                      |
| IUT                          | 1 collecte  |           |                      |
| Lycée Saint Joseph           | 1 collecte  |           |                      |
| Lycée Lesage                 | 2 collectes |           |                      |
| Lycée Jean Guéhenno          | 1 collecte  |           |                      |
| CFA                          | 1 collecte  |           |                      |

La secrétaire, Josiane MÉTIVIER

**LE DON DE SANG EST UN ACTE VOLONTAIRE, BÉNÉVOLE, ANONYME ET RESPONSABLE.  
CONTINUONS DE DONNER NOTRE TEMPS ET NOTRE SANG POUR LA VIE**

## VANNES



La Mairie de Vannes met le Palais des Arts  
à la disposition des donneurs de sang.



# SAINT PATERN

Rue de la  
FONTAINE

## LA YAMOUNA LIVRES D'OCCASION

LIVRE RARE  
BOOK YAMOUNA

6, rue de la Fontaine  
56000 VANNES  
St-PATERN

**02 97 54 17 30**

stephane.rousseau29@wanadoo.fr



**09 52 77 53 64**

13 rue de la Fontaine  
VANNES



43 rue de la Fontaine  
56000 VANNES

**02 97 47 66 93**

contact@iberico.fr  
www.iberico.fr

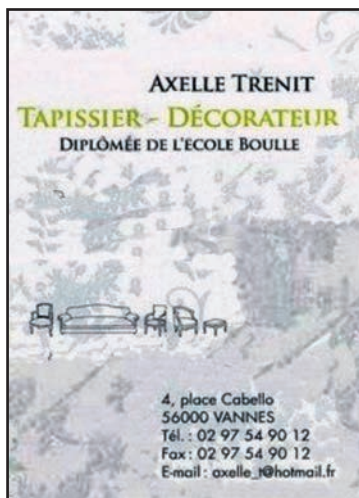
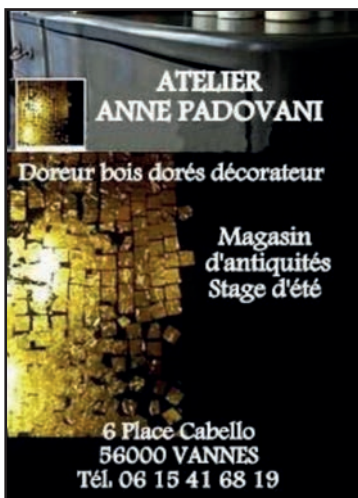


La crêperie est ouverte  
du mercredi au dimanche  
(du mardi au dimanche en juillet/août)  
A partir de 12h le midi et 19h le soir

restaurant  
Afghan Café  
spécialités d'Afghanistan



12 rue de la Fontaine - 56000 VANNES



**ÉPARGNE  
RETRAITE**

**AUTO\*  
HABITATION\***

**SANTÉ\*  
PRÉVOYANCE\***

**EMPRUNTEUR\***

# Des solutions d'assurance et d'épargne pour toutes les générations



## Rendez-vous dans notre agence

19 allée François Joseph Broussais  
56000 Vannes



## Par téléphone 02 97 40 65 92



## Par e-mail

vannes561@la-france-mutualiste.fr



## Ou sur

[www.lafrancemutualiste.fr](http://www.lafrancemutualiste.fr)



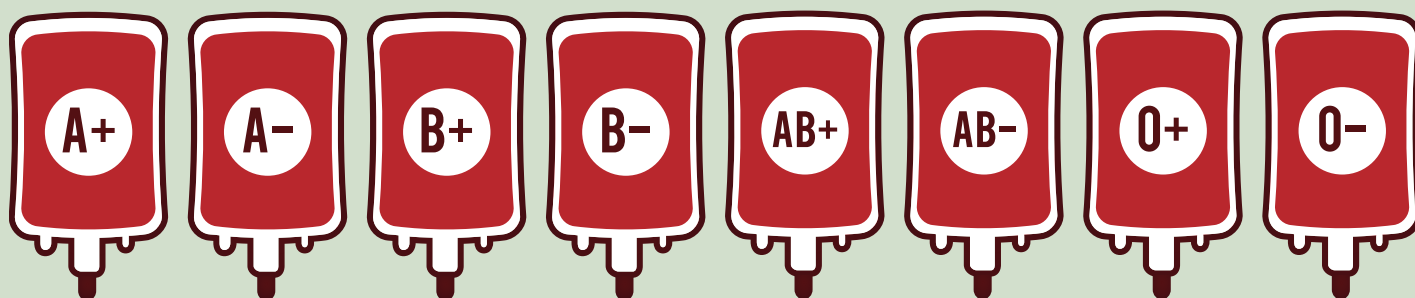
L'assurance d'un esprit de famille



\*Offres distribuées par Média Courtage, Société du groupe La France Mutualiste - Courtier en assurance inscrit à l'ORIAS sous le numéro 10 058 534 vérifiable sur [www.orias.fr](http://www.orias.fr) (RCS 524 259 975 BREST) - SIRET n° 524 259 975 00026 - Rue Jean Fourastié – CS 80003 – 29480 Le Relecq Kerhuon. La France Mutualiste n'est pas l'assureur sauf pour le contrat Assurance Accidents de la Vie LFM.

LA FRANCE MUTUALISTE - Siège social - Tour Pacific, 11-13 cours Valmy 92977 Paris La Défense Cedex - Mutuelle nationale de retraite et d'épargne soumise aux dispositions du Livre II du Code de la mutualité, immatriculée au répertoire SIRENE sous le n° SIREN 775 691 132.

# FACTEURS RHÉSUS & SYSTÈME KELL



Le système Rhésus est un système de groupe sanguin porté uniquement par les globules rouges et d'importance majeure. L'antigène D (RH1 dans la nomenclature internationale) est le plus connu. Mais depuis sa découverte en 1939, plus d'une cinquantaine d'antigènes différents ont été mis en évidence.

Le système Kell est le plus immunogène après le système Rhésus.

Il possède 2 antigènes principaux : K (« grand K » ou KEL1) et k (« petit k » ou Cellano ou KEL2)

L'identification des antigènes des systèmes ABO, Rhésus et Kell demeure obligatoire avant toute transfusion sanguine, ainsi la détermination du phénotype Kell est systématiquement transcrite sur chaque carte de groupe sanguin.

9 % de la population Française exprime l'antigène K et 99.2 % l'antigène k (KEL2).

Un patient k négatif (0.8 % de la population Française) a donc le risque de s'immuniser en produisant un anti-k à l'occasion d'une transfusion. Heureusement ce cas de figure est rare, mais si tel est le cas l'EFS active ses circuits d'approvisionnement en sang rare avec la convocation de donneurs k-, la mutualisation interrégionale avec

le transport de concentrés de globules rouges (CGR) k- vers la région où est hospitalisé le patient, ou encore la décongélation de CGR par la Banque nationale de sang rare. Il n'y a pas d'impasse transfusionnelle.

## Découverte du système Kell

Les circonstances de la découverte de l'anticorps anti-K sont similaires à celles d'autres systèmes érythrocytaires. En effet, en 1946, un anticorps a été mis en évidence dans le sérum d'une femme venant d'accoucher, Mme Kell. Cet anticorps réagissait avec les globules rouges de son nouveau-né atteint de jaunisse, mais aussi avec ceux du père de l'enfant. C'est ainsi que le système Kell s'est vu attribuer le nom de cette patiente.



**MAISON DE THE**  
**Tea & Cie**  
DEPUIS 2003

**Ouvert du lundi au samedi**  
230 thés et infusions.  
Accessoires et objets du thé.  
Coffrets et idées cadeaux.  
Initiations et cérémonies du thé.  
Expositions, animations et conférences

7 rue de Saint Tropez - 56000 Vannes  
T : (+33) 09 71 20 11 24  
contact@teacie.com  
9 rue Le Hellec  
T : (+33) 02 97 68 98 59  
www.teacie.com / www.facebook.com/tea.et.cie  
#lapetiteboitejaune

*La Porte de l'Inde*  
Spécialités Indiennes

- 10% sur TOUS LES PLATS À EMPORTER

51 rue du Maréchal Leclerc  
56000 VANNES  
**Tél. 02 97 63 88 04**  
[www.portedelinde.fr](http://www.portedelinde.fr)

**SATAKE**  
Restaurant japonais

**PLAT A EMPORTER**  
**EN VASOON GRATUIT**

Tel 09 52 05 58 18  
35 rue du maréchal Leclerc  
56000 Vannes  
[www.sushishopdrive.fr](http://www.sushishopdrive.fr)

L'immobilier. Passionnément.

**immozel.com**

**SYNDIC TRANSACTION**  
**Romy JOSSELIN**  
Port. 06 01 20 89 99  
**Angélique NOBLANC**  
Port. 06 25 15 26 63  
**Tél. 02 21 32 02 21**  
vannes@immozel.com  
29 rue du Maréchal Leclerc - 56000 VANNES

**Cartouches du Golfe**

Imprimantes Cartouches Laser Cartouches Jet d'Encre Papeterie

OUVERT EN JOURNÉE CONTINUE  
Du lundi au vendredi de 9h30 à 19h  
Le samedi de 9h30 à 12h30 / 13h30 à 18h

**Tél. 02 97 54 33 96**  
31 rue Maréchal Leclerc - 56000 VANNES  
contactvannes@cartouchesdugolfe.fr  
[www.cartouchesdugolfevannes.fr](http://www.cartouchesdugolfevannes.fr)

  
**l'archipel des mots**

21, Place du Général de Gaulle  
56000 VANNES  
**Tél. 02 97 61 20 79**  
archipel-des-mots@orange.fr  
[www.librairie-larchipel-des-mots.com](http://www.librairie-larchipel-des-mots.com)

**Bistrot à vin**  
**LE COQ & L'ÂNE**  
VANNES  
Cuisine du marché

17 place du Général de Gaulle  
56000 VANNES  
**02 97 42 56 74**  
[labonapp.fr](http://labonapp.fr)

*l'ardoise.*  
RESTAURANT

« Cuisine du marché »  
à base de produits frais & locaux

Ouvert du mardi au samedi  
de 12h à 14h et de 19h à 22h  
**Tél. 09 51 73 27 66**  
25 bis rue Maréchal Leclerc  
56000 VANNES 

## LE MONDE DE L'OCCASION



Tél. **02 97 54 19 58**

**[www.cimgc.com](http://www.cimgc.com)**

## QUE SIGNE LE DONNEUR AVANT DE DONNER SON SANG ?

**La Directive Européenne 2004/33/CE** « établissant des normes de qualité et de sécurité pour la collecte, le contrôle, la transformation, la conservation et la distribution du sang humain et des composants sanguins » s'impose aux pays membres de l'Union Européenne.

En effet, les annexes de cette Directive ont pour but de s'assurer de l'application de l'article 29 en ce qui concerne les informations :

- > À fournir aux donneurs.
- > Que doivent fournir les donneurs, y compris l'identification, les antécédents médicaux et la signature du donneur.

L'État français a transcrit cette Directive en droit français dès 2006, lors de la révision des Bonnes Pratiques Transfusionnelles. La FFDSB avait été consultée sur ce sujet par le Ministre de la Santé Philippe Douste-Blazy. Par l'obligation de signature par tous les candidats au don de sang, le donneur soussigné confirme qu'il a :

- > Lu et compris les informations didactiques fournies
- > Eu la possibilité de poser des questions
- > Reçu des réponses satisfaisantes aux questions qu'il a posées
- > Donné son consentement éclairé pour la poursuite du processus de don.

Et que tous les renseignements fournis par lui sont, à sa connaissance, exacts.

L'équipe médicale doit contresigner le document. Cette tâche revient au membre du personnel médical qui a obtenu les renseignements relatifs à l'état de santé et aux antécédents médicaux du donneur. Il atteste ainsi que l'entretien préalable au don a abordé l'ensemble des points nécessaires. Il permet enfin de conclure à l'aptitude du candidat au don, et que le donneur a donné son consentement et apposé sa signature.



# LA TRANSFUSION SANGUINE : DE 1670 À NOS JOURS

## 1670 > PREMIÈRE EXPÉRIENCE DE TRANSFUSION SANGUINE

Jean-Baptiste Denis, un jeune médecin parisien, tente de soigner un malade mental par transfusion... de sang de veau. Le décès du patient amène le Parlement à interdire toute transfusion. Il faudra attendre un siècle et demi avant que de nouvelles expériences soient tentées.

## 1902 > DÉCOUVERTE DES GROUPES SANGUINS

**Karl Landsteiner**, médecin américain d'origine autrichienne, découvre le **système ABO des groupes sanguins**. Cette classification, qui permet d'analyser et de comprendre la compatibilité des groupes sanguins, s'impose comme la découverte ouvrant la voie à la transfusion sanguine moderne.

## 1914 > PREMIER TRANSFUSÉ FRANÇAIS

Pendant la Première Guerre mondiale, les champs de bataille, face à tant de blessés à soigner d'urgence, constituent un terrain d'expérimentation pour les médecins. Le 16 octobre 1914, le caporal Henri Legrain devient le premier Français directement transfusé et sauvé. Cette année-là, 44 transfusions sont effectuées contre plus de 500 000 aujourd'hui.

## 1928 > CRÉATION DU PREMIER CENTRE DE TRANSFUSION SANGUINE

Le médecin **Arnault Tzanck** ouvre le premier centre de transfusion sanguine à l'hôpital Saint-Antoine à Paris. Le centre réalise 262 transfusions en 1929 et plus de 35 000 vingt ans plus tard.

## 1940 > DÉCOUVERTE DU SYSTÈME RHÉSUS

Karl Landsteiner et son compatriote **Alexander Wiener** découvrent ensemble le **facteur Rhésus**, du nom du singe de race macaque qui a servi à l'expérience. Les transfusions deviennent de plus en plus sûres pour les receveurs.

## 1949 > CRÉATION DU CNTS ET PREMIÈRE COLLECTE MOBILE

Arnault Tzanck crée le Centre national de transfusion sanguine (CNTS) à Paris. La première collecte mobile est organisée la même année, pour répondre aux besoins en plasma d'ouvriers brûlés par l'explosion de leur usine. Aujourd'hui, l'EFS organise 40 000 collectes mobiles chaque année en France.

## 1950 > CRÉATION DE LA FFDSB

Sous l'impulsion d'Arnault Tzanck, la Fédération française pour le don de sang bénévole (FFDSB) est créée. Elle milite

depuis toujours pour que le don de sang soit bénévole, volontaire et anonyme. Aujourd'hui, la FFDSB est le partenaire privilégié de l'EFS.

## 1952 > LA LOI RECONNAÎT LE DON ÉTHIQUE

En 1952, la première loi sur la transfusion sanguine est votée. Elle précise : « Le sang et ses dérivés ne sont pas des médicaments, ne constituent pas un bien du commerce, comme issus du corps humain. » Celle-ci régit l'organisation de la transfusion en France jusqu'en 1993.

## 1993 > RENFORCEMENT DE LA SÉCURITÉ DES DONNEURS ET RECEVEURS

Les nombreuses lois du 4 janvier 1993 instaurent une nouvelle organisation pour garantir la sécurité des donneurs de sang et des receveurs lors du don et de la transfusion. Le gouvernement veut encourager les dons pour sauver autant de vies que possible et éviter la pénurie.

## 2000 > CRÉATION DE L'EFS

En application de la loi du 1<sup>er</sup> juillet 1998 relative au renforcement de la veille et de la sécurité sanitaire, l'Établissement français du sang (EFS) est créé le 1<sup>er</sup> janvier 2000. Placé sous la tutelle du ministère de la Santé, **il est l'opérateur civil unique de la transfusion sanguine en France.**

## 2004 > CRÉATION DE LA JMDS

L'Organisation mondiale de la santé (OMS) crée la Journée mondiale des donneurs de sang (JMDS) pour promouvoir le don de sang volontaire et bénévole et rendre hommage aux personnes qui par ce geste sauvent des vies. La JMDS a lieu tous les 14 juin (date de naissance de Karl Landsteiner) et est célébrée dans près de 200 pays. En France, elle est organisée par l'EFS depuis 2006.

## 2009 > DON DE SANG POSSIBLE JUSQU'AU 71<sup>ème</sup> ANNIVERSAIRE

Depuis le 19 avril 2009, l'âge limite pour donner son sang est passé de 65 à 70 ans. Cependant, seul le don de sang total est autorisé après 65 ans et après 60 ans, le don est nécessairement soumis à l'approbation d'un médecin de collecte de l'EFS.

## 2016 > ÉVOLUTION DES CONDITIONS D'ACCÈS AU DON

**Depuis le 10 juillet**, à la suite d'une décision de Marisol Touraine, ministre en charge de la Santé, les hommes ayant eu ou ayant des relations sexuelles entre hommes peuvent à nouveau, sous certaines conditions, donner leur sang. Ils ne pouvaient plus le faire depuis 1984.

# La Boîte à Thé

Comptoir de thé & Accessoires

Thés Mariage Frères  
Chocolats Bonnat  
Épices Roellinger

Ouvert du mardi au samedi  
de 9h30 à 12h30 & de 14h à 19h

7, rue Hoche - 56000 VANNES

**02 97 69 00 54**

laboiteathe@free.fr

# La Pomme d'Amour

**BOULANGERIE • PÂTISSERIE**

ELODIE ET JULIEN THOMAZIC

vous accueillent

du Mardi au Samedi de 7h à 19h30  
et le Dimanche de 7h à 14h

Tél : 02.97.69.17.39.

Adresse : 21 rue hoche

56 000 VANNES

Lapommedamour.eatbu.com

La-pomme-d-amour@orange.fr



## L'Accord GOURMET

17 rue Hoche  
56000 VANNES

Réservation au 09 81 62 34 20  
laccordgourmet@gmail.com



facebook.com/laccordgourmet

## PIANOS JACQUET

Accorde au conservatoire de musique



Pianos numériques  
Synthétiseurs  
Guitares  
Violons  
Partitions...



**20, rue Hoche  
56000 VANNES**

Tél : 02 97 54 14 20

Fax : 02 97 47 07 42

www.pianos-jacquet.com

## GILDAS COIFFURE

*Coiffure mixte*

**14 rue Hoche  
56000 VANNES**

**Tél. 02 97 47 13 56**



**AGENCE DE VOYAGE**

2, rue Lesage - 56000 VANNES

**Tél. 02 97 68 35 30**

Fax : 02 97 68 35 77

voyagerouxel-lambert@wanadoo.fr

1, rue du Pilon - 56230 QUESTEMBERT

**Tél. 02 97 26 18 96**

Fax : 02 97 49 07 68

voyages.rouxel-lambert@orange.fr



**Corinne MONTEL**  
décoration textile



**rideaux & stores**

**confection & pose**

spécialiste grandes baies & grandes hauteurs

1 place Maurice Marchais - VANNES

**Tél. 02 97 48 19 44 / Mob. 06 03 50 21 68**

contact@corinne-montel.fr

**www.corinne-montel.fr**

## Les ptits Ciseaux



COIFFEUR CREATEUR

2 rue du Capitaine Jude  
56000 VANNES

**Tél: 02 97 46 38 53**

## PRESSING DU MENÉ

Pressing de qualité

Nettoyage écologique

Ameublement

Prestations cuir et tapis

Banchisserie

Dépôt couture



4, rue de la Coutume  
56000 VANNES

**Tél. 02 97 13 54 09**

Du mardi au vendredi : 8h / 12h30 - 14h / 18h30  
Samedi : 8h / 17h (sans interruption)



VANNES - AURAY - LORIENT

**ENTRETIEN & DÉPANNAGE  
TOUTES MARQUES**

Chaudières Gaz, Fiou, Bois

Pompe à chaleur

Climatisation

**Tél. 02 97 40 16 55**

18 rue Denis Papin - 56000 VANNES

contact@energie-assistance.fr

**www.energie-assistance.fr**

## Restaurant le Moi de Mets

**Tél. 02 97 47 17 29**

19 Place Maurice Marchais  
56000 VANNES

Fermeture  
Mercredi & Dimanche



**Restaurant  
Pizzeria  
Lounge**

2 pl Maurice Marchais  
56000 Vannes

**02 97 47 63 93**



Votre agence de **VANNES République**  
vous accompagne dans vos projets.



**1, Place de la République,  
à Vannes**

**Tél. 02 97 13 83 00**

Crédit Mutuel Arkéa. S.A. coopérative de crédit à capital variable et de courtage  
d'assurances. Siège social : 1 rue Louis Lichou. 29480 Le Relecq-Kerhuon.  
Siren 775 577 018 RCS Brest. Orlas 07 025 585. 05/209.

# LES SANGS RARES

« La diversité des donneurs doit refléter celle des patients ayant besoin de transfusions », indique l'EFS dans son communiqué. L'Établissement espère recruter « des donneurs de sang rare ou porteurs d'un phénotype dit « d'intérêt » », afin de garantir à tous les malades la possibilité de recevoir le sang le plus compatible pour eux.

## UN SANG RARE, C'EST QUOI ?

On connaît les groupes sanguins A, B et O et leur rhésus positif ou négatif. Mais on ignore que le sang varie aussi en fonction de nos gènes. Cette variation entraîne une fréquence de certains groupes dans des zones géographiques données et une rareté pour les autres. En France, 250 groupes sanguins rares sont répertoriés.

Un sang est considéré comme rare quand moins de 4 personnes sur 1 000 le possèdent et que les patients concernés ne peuvent pas recevoir de transfusion d'un autre groupe sanguin. Ces sangs sont faiblement représentés sur le territoire français, et peuvent être plus présents dans d'autres parties du monde.

Sans forcément remplir ce critère, il peut aussi s'agir d'un sang dont des malades ont besoin et qui n'est pas disponible en assez grande quantité.

## GROUPES SANGUINS : QUI PEUT DONNER À QUI ?

### Groupe O+ : 36 %

- > Peut donner à : O+ / A+ / B+ / AB+
- > Peut recevoir de : O+ / O-

### Groupe O- : 6 %

- > Peut donner à : O+ / A+ / A- / B+ / B- / AB+ / AB-
- > Peut recevoir de : O-

### Groupe A+ : 38 %

- > Peut donner à : A+ / AB+
- > Peut recevoir de : O+ / O- / A+ / A-

### Groupe A- : 7 %

- > Peut donner à : A+ / A- / AB+ / AB-
- > Peut recevoir de : O- / A-

### Groupe B+ : 8 %

- > Peut donner à : B+ / AB+
- > Peut recevoir de : O+ / O- / B+ / B-

### Groupe B- : 1 %

- > Peut donner à : B+ / B- / AB+ / AB-
- > Peut recevoir de : O- / B-

### Groupe AB+ : 3 %

- > Peut donner à : AB+
- > Peut recevoir de : O+ / O- / A+ / A- / B+ / B- / AB+ / AB-

### Groupe AB- : 1 %

- > Peut donner à : AB+ / AB-
- > Peut recevoir de : O- / A- / B- / AB-

## QUI EST CONCERNÉ PAR CETTE CAMPAGNE ?

En théorie, tout le monde peut être concerné. Mais certaines populations sont plus susceptibles de présenter des sangs plus rares que d'autres en France. « Les personnes ayant des origines ou ancestralités africaines, de l'océan Indien ou des Antilles ont davantage de chance de posséder un groupe sanguin particulièrement recherché pour la transfusion sanguine », indique l'EFS.

La drépanocytose, par exemple, touche 20 000 personnes en France, en majorité des personnes d'origine africaine ou antillaise. Pour soigner ces malades, qui comptent sur la transfusion sanguine pour continuer à vivre, l'EFS recherche des donneurs compatibles.

En tout, 700 000 personnes seraient porteuses d'un sang rare en France.



## COMMENT SAVOIR SI ON POSSÈDE UN SANG RARE ?

Il suffit d'aller donner son sang dans l'un des points de dons répertoriés sur le site de l'Établissement français du sang. Le donneur sera alors informé s'il possède un sang rare et particulièrement recherché. Il sera ensuite invité à sensibiliser son entourage familial à venir donner son sang.

# HERBORISTERIE DE VANNES

Pour votre mieux-être, plantes  
et dérivés de plantes, sans additifs, naturels

**Laurent BOICHARD**

*Docteur en pharmacie spécialisé en biologie végétale*

Ouvert du mardi au vendredi de 9h30 à 13h et de 14h à 18h30  
et le samedi de 9h30 à 18h30

9 rue Thomas de Closmadeuc - 56000 VANNES  
Tél. 02 97 13 36 94 / Mail : herboristeriedevannes@orange.fr

## Le Petit Refuge



Cuisine & Pâtisseries Maison  
Service en continu  
Thés & Cafés sélectionnés  
Terrasse au Soleil

2 rue de Closmadeuc  
56000 VANNES

**Tél. 02 97 53 71 38**  
le.petit.refuge@orange.fr

## Les Petites Bretonnes



8 rue Thomas de Closmadeuc  
56000 Vannes

02 97 54 10 50

## Ets LE NORMAND

Votre spécialiste conseil  
depuis plus de 55 ans  
Ventes et dépannages TV - HIFI



4 place St Pierre (Cathédrale)  
56000 VANNES

Tél. 02 97 47 12 86  
Port. 06 24 65 94 15  
www.tv-hifi-lenormand.com  
Facebook : tvlenormand

Restaurant  
**L'Annexe**

Ouvert du Mardi au Samedi.  
Fermé Dimanche et Lundi.

18 rue Emile Burgault  
56000 VANNES

02 97 42 58 85

L'annexe.56@orange.fr

L'annexe Vannes Intra Muros

**le st-ex**

Brasserie - Crêperie

Notes

• 6 rue des Orfèvres  
56000 Vannes  
• Tél : 02 97 47 28 16  
• st.exupery.vannes@orange.fr

## Librairie Le Silence de la Mer

5 Place Saint-Pierre  
56000 VANNES  
Tél. 02 97 13 66 09

librairielesilencedelamer@gmail.com

Lundi de 14h à 19h  
Mardi au samedi de 10h à 19h

**Partenaire  
de tout ce qui nous  
Réunit!**

**Crédit Mutuel  
de Bretagne**

Construire chaque jour  
la banque qui va avec la vie.

Votre agence de  
**VANNES République**  
vous accompagne  
dans vos projets.



**1, Place de la République,  
à Vannes**

**Tél. 02 97 13 83 00**

Crédit Mutuel Arkéa, S.A. coopérative de crédit à capital variable et de courtage  
d'assurances. Siège social : 1 rue Louis Lichou, 29480 Le Relecq-Kerhuon.  
Siren 775 577 018 RCS Brest. Orias 07 025 585, 05/209.

L'EFS est au cœur de la médecine de demain. Chaque jour, ses équipes de recherche mettent leur excellence scientifique au service des patients. Lumière sur un programme de recherche innovant qui renforce la position de notre établissement comme un acteur majeur de la bioproduction en France.

## UN PROGRAMME DE RECHERCHE INNOVANT POUR PRODUIRE DES PLAQUETTES SANGUINES EN LABORATOIRE

### Les plaquettes sanguines, une fonction vitale

**À quoi servent-elles ?** Les plaquettes sanguines sont les plus petites cellules sanguines de notre organisme et circulent dans le sang aux côtés des globules blancs et des globules rouges. Elles jouent un rôle physiologique majeur en assurant la prévention des hémorragies spontanées et l'arrêt des saignements en cas de blessure (hémostase). Des anomalies de production et de fonction des plaquettes peuvent entraîner des maladies hémorragiques graves. Elles ont également un rôle important dans l'immunité, l'inflammation et la progression tumorale.

**Comment sont-elles produites ?** Dans l'organisme, la moelle osseuse produit des cellules souches hématopoïétiques, des cellules « mères » qui sont à l'origine de toutes les autres cellules sanguines (globules rouges, globules blancs et plaquettes). Celles-ci prolifèrent et se différencient pour produire notamment des mégacaryocytes, de grosses cellules qui se fragmentent ensuite pour donner naissance aux plaquettes sanguines. Chaque jour, notre moelle osseuse en produit des milliards !

**Dans quels cas a-t-on recours à une transfusion de plaquettes ?** La transfusion de plaquettes est utilisée de façon préventive ou curative dans des contextes de risque hémorragique ou de saignement avérés. Elle est notamment nécessaire chez des patients en chimiothérapie, en radiothérapie, à la suite d'une greffe ou bien dans des cas d'hémorragies sévères.

**Les plaquettes de culture, une innovation prometteuse pour répondre aux défis transfusionnels et à d'autres défis de santé majeurs.**

**Le projet, en bref ?** Les progrès des connaissances et des biotechnologies permettent d'envisager la production de plaquettes de culture à partir de cellules souches. Aujourd'hui, la transfusion de plaquettes sanguines se heurte à un certain nombre de contraintes : une durée de conservation limitée à 7 jours maximum et un défi d'approvisionnement quotidien face à une



demande soutenue. Dans ce contexte, les chercheurs de l'EFS de l'UMR 1255, située à Strasbourg et dirigée par le Dr Christian Gachet, ont développé un procédé de production de plaquettes de culture à visée transfusionnelle. Cette innovation pourrait permettre, à terme, de garantir l'autosuffisance en concentrés plaquettaires avec un niveau de sécurité optimal. D'ores et déjà, on peut envisager leur utilisation dans certaines indications comme les états réfractaires où des patients polytransfusés ne sont plus en mesure de supporter efficacement les transfusions de concentrés plaquettaires habituels.

**Comment ça marche ?** Des progéniteurs hématopoïétiques circulants sont mis en culture afin d'engager un procédé complexe de maturation en mégacaryocytes, qui, sous l'effet de forces hémodynamiques se fragmentent pour donner naissance aux plaquettes sanguines. Ce procédé permet aujourd'hui d'obtenir des plaquettes morphologiquement et fonctionnellement comparables à des plaquettes natives extraites d'un don de sang.

**Quelles sont les prochaines étapes ?** Le procédé a été transféré sur la plateforme de production de l'EFS à Besançon afin de produire les plaquettes répondant aux normes de qualité de grade clinique, en vue d'un essai clinique de phase I visant à démontrer leurs propriétés de recirculation dans un organisme sain. Cet essai clinique constituera un jalon et une preuve de concept afin de poursuivre les travaux et ajouter les plaquettes de culture comme nouveau médicament de biothérapie.

**Quels développements futurs ?** Il s'agira de produire un progéniteur mégacaryocytaire immortalisé afin de garantir un approvisionnement stable et pérenne et de rendre ce progéniteur immuno-compatible et ainsi assurer l'universalité des plaquettes produites, notamment pour répondre aux impasses transfusionnelles déjà évoquées, chez les patients qui présentent des besoins transfusionnels plaquettaires importants et récurrents. Les techniques pour atteindre ces objectifs existent et sont actuellement mises en œuvre au laboratoire.

14/10/2021 EFS

*L'innovation, on a ça dans le sang !*

Programme de recherche

## > Plaquettes de culture



### ÉTAPE 1

Récupération de progéniteurs hématopoïétiques

*Après filtration du sang total*

### ÉTAPE 2

Production de plaquettes  
au grade clinique au sein de la plateforme  
de production de médicaments  
de thérapie innovante (MTI)

Aujourd'hui

> Mise en culture  
et production  
de mégacaryocytes

> Fragmentation  
des mégacaryocytes  
en plaquettes sanguines

← plaquettes

### ÉTAPE 3

La production de plaquettes à échelle industrielle :

Demain

> Visée  
transfusionnelle  
(plaquettes  
universelles)



> Visée non  
transfusionnelle  
(plaquettes  
médicaments)



Recherche de partenaires



CONSTRUIRE - S'INSTALLER - INVESTIR  
TRANSMETTRE - CRÉER - REBONDIR ...

Savoir accompagner chaque étape de votre vie,  
c'est être la banque de la relation durable.

**Optic 2000**



Opticien Diplômé  
Lentilles de contact

**6, rue Emile Burgault - 56000 VANNES**  
Tél. 02 97 42 50 21 - Fax : 02 97 47 36 32  
c01700@audiopic.net

**114, av. de la Marne - VANNES**  
**2, rue du Dr J. Audic - VANNES**  
**C. Cial Intermarché - Séné**

**ROOSEVELT  
AUTOMOBILES**



L'AGENCE  
**AUTOMOBILIERE**  
ENTRE GENS HONNÊTES.

**MÉCANIQUE**  
RÉPARATION  
SUIVI ENTRETIEN TOUTES MARQUES  
CARROSSERIE PEINTURE

**VÉHICULES D'OCCASION**  
TOUTES MARQUES  
[www.agenceauto.com](http://www.agenceauto.com)

5, avenue Roosevelt - 56000 VANNES  
[accueil.roosevelt@gmail.com](mailto:accueil.roosevelt@gmail.com)  
Tél. : 02.97.63.29.13

BOULANGERIE - PÂTISSERIE

Sandrine & Guenahél

**MORICE**

6, place de la Madeleine  
**56000 VANNES**

**Tél. 02 97 63 17 49**

**OLIVIER B.**  
**Artisan Coiffeur**  
*Hommes Femmes Enfants*

Journée continue  
8 h 30 - 19 h 00  
du Mardi au Samedi

**8, Place de la Madeleine**  
**56000 VANNES**

**02 97 40 22 20**

**Carrefour**  
*city*

Avenue de la Marne  
Quartier de la Madeleine  
**à VANNES**

Ouvert du Lundi au Samedi  
sans interruption  
de 7h à 22h  
et le Dimanche matin  
à partir de 9h

LA RONDE DES PAINS

**Maison  
Morio**  
Boulangerie  
Pâtisserie  
Sandwicherie

130, av Maréchal Juin  
Tél. 02 97 63 38 94

13, rue Henri Dunant  
Tél. 02 97 40 72 96

56000 VANNES



Alimentation générale

**PROXI SUPER**

M. Hervé ONNO  
3, PLACE JEAN XXIII  
56000 VANNES

**Tél./Fax : 02 97 63 30 43**

[proxivannes@orange.fr](mailto:proxivannes@orange.fr)

**Site internet : proxilivre.fr**

**Livraison gratuite à domicile**

**L.F.B**

**Laboratoire Français  
de fractionnement  
et des Biotechnologies**

**Le grand projet tant attendu est lancé : la construction d'une nouvelle usine dédiée aux médicaments dérivés du plasma.**

Cette usine, implantée à Arras dans le Nord Pas de Calais aura comme objectifs :

- > La capacité : il s'agit de multiplier par trois la production d'immunoglobulines, par deux la production d'albumine et par cinq la production de fibrinogène.
- > La qualité : cette usine sera aux standards internationaux et notamment FDA, l'équivalent de l'Agence sanitaire française (ANSM).
- > L'efficacité : des processus simples et robustes avec trois produits seulement pour obtenir les coûts de production les plus bas possibles.

Cela devrait permettre au LFB de renforcer la compétitivité de l'entreprise dans un domaine très technologique et de répondre aux plus hauts standards mondiaux afin de permettre au LFB de développer ses ventes à l'international. Les premiers lots commerciaux sont attendus en 2025.

SALON DE COIFFURE

**ATELIER DE VERO**

5, rue Winston Churchill  
56000 VANNES

**02 97 63 11 33**

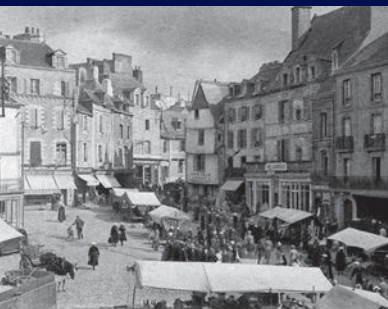


Circuits touristiques  
Malades assis - Aéroports

Place de la Gare  
56000 VANNES

**02 97 54 34 34**

**PLACE DES LICES  
/ POIDS PUBLIC  
/ RÉPUBLIQUE**



**La Comida**

ARTISAN TRAITEUR  
en cuisine **MEXICAINE**

**Les Halles des Lices**

4, place des Lices  
56000 Vannes

Tel : 06 09 98 60 62

**DU MARDI AU DIMANCHE**  
**DE 8H À 14H**



**Tél. 06 20 09 80 89**

**Halles des Lices**

Place des Lices  
56000 VANNES



**Sylvia & Nardo GARNIER**

**tél. 06 50 37 30 72**

**Les Halles des Lices**

4 place des Lices  
56000 VANNES

Mail : happyterroirs@sfr.fr

[www.facebook.com/happyterroirs](http://www.facebook.com/happyterroirs)

**Sarra-Sain**

Cuisine locale,  
inventive et de saison  
sur place ou à emporter

**Halles des Lices**  
4 place des Lices  
56000 VANNES

**Max et Mariana**  
**06 400 722 10**

**L I O N O F  
PORCHES**

~ VANNES ~



**le renouveau de la mode anglaise  
entre tradition et modernité**

PLACE DES LICES - VANNES - 02 57 62 09 12



**BREIZH PRIM'**  
fruits & légumes

**SAINT PATERN**  
4 place du Général de Gaulle

**HALLES DES LICES**  
Place des Lices

**VANNES - 02 97 47 15 02**

[breizhprim56@gmail.com](mailto:breizhprim56@gmail.com)



**LE VIVIER DES LICES**

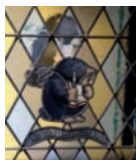
Huîtres, Coquillages & Crustacés

**Caroline et Alexis EYRAUD**  
Ostréiculteurs

4 place des Lices - 56000 VANNES

**06 64 19 60 50**

*Crêperie  
La Taupinière*



*9, Place des Lices*

*56000 Vannes*

*Tél. 02 97 42 57 82*

**Au Fournil Breton**

Boulangerie pâtisserie biologique

**Tél. 02 97 47 04 96**

Halles des Lices - 4 place du poids public  
56000 VANNES



**CONSUMER à la juste  
quantité dans votre  
épicerie  
sans emballage**

- CENTRE-VILLE DE VANNES -



[www.littlemarmaille.fr](http://www.littlemarmaille.fr)

DÉCORATION | JOUETS | ANNIVERSAIRE  
PAPETERIE | BIJOUX | PUÉRICULTURE | MOBILIER  
ACCESSOIRES | LISTE DE NAISSANCE

9 rue Le Hellec - 56000 VANNES  
[littlemarmaille@gmail.com](mailto:littlemarmaille@gmail.com)

**Tél. 02 97 40 87 48**  
**Mob. 06 66 05 99 96**



Votre agence de **VANNES République**  
vous accompagne dans vos projets.

**1, Place de la République,  
à Vannes**

**Tél. 02 97 13 83 00**

Crédit Mutuel Arkéa. S.A. coopérative de crédit à capital variable et de courtage  
d'assurances. Siège social : 1 rue Louis Lichou. 29480 Le Relecq-Kerhuon.  
Siren 775 577 018 RCS Brest. Orlas 07 025 585. 05/209.

# L'AUTOTRANSFUSION



Ainsi, les données de la littérature mettent en évidence une corrélation forte et indépendante entre transfusion périopératoire et :

- > Accroissement des infections
- > Septicémies
- > Accidents ischémiques (AVC, infarctus, insuffisance rénale)
- > Maladie thrombo-embolique veineuse
- > Syndrome de défaillance multiviscérale
- > Syndrome de détresse respiratoire aiguë...

Tous les types de chirurgie étant concernés.

## La transfusion pourrait parfois être évitée.

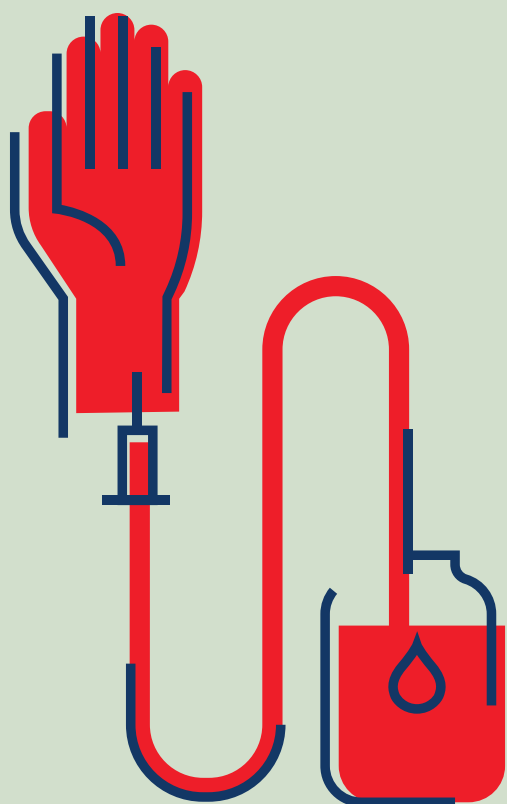
En 2011, un groupe international d'experts estimait que seules 12 % des décisions de transfusions étaient pertinentes. C'est-à-dire susceptibles d'améliorer l'état clinique du patient. Ceci alors qu'elles étaient jugées incertaines dans 29 % des situations analysées et probablement inappropriées dans 59 %. Pour la Fédération et les professionnels de l'EFS, ces chiffres ne semblent pas correspondre à la situation française car le 1er objectif est de transfuser quand c'est nécessaire.

Force est de constater que les pratiques en la matière sont très variables? Cela non seulement d'un pays à l'autre, mais aussi entre les établissements. Et même entre praticiens exerçant au sein d'un même établissement. Ainsi, en 2010, le taux d'utilisation de concentrés de globules rouges en Europe était de 20 à 60 pour 1 000 habitants.

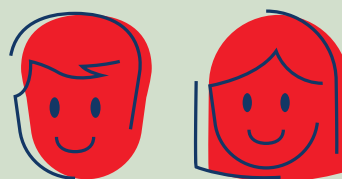
Les transfusions sanguines ont un rôle majeur et sauvent de nombreuses vies. En particulier dans le contexte chirurgical, pour lutter contre une anémie péri-opératoire ou une hémorragie. Mais les produits sanguins ne sont pas des médicaments comme les autres : ils exposent le patient à des risques particuliers.

Si les conséquences négatives d'une anémie préopératoire, liées en général à une carence martiale, sont actuellement bien établies (augmentation de l'incidence des complications opératoires, des durées moyennes de séjour et des coûts d'hospitalisation), la transfusion de concentrés globulaires, utilisée en première intention actuellement dans cette situation, est loin d'être anodine et s'associerait à des risques.

## LES RISQUES DE LA TRANSFUSION



**1,80  
DONS  
PAR AN**



c'est le nombre moyen de don par donneur  
**1,63** don de sang ; **2,52** dons de plasma ; **2,34** dons de plaquettes.

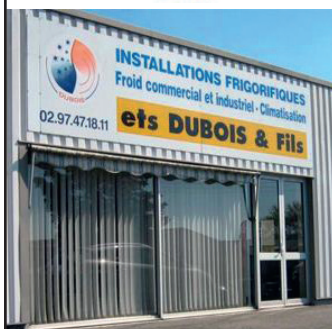
Soit **2 819 489** dons pour **1 562 086** donneurs

Le nombre de don moyen est  
de **1,86** pour les donneurs connus et  
de **1,38** pour les nouveaux donneurs



# DUBOIS

Les techniciens de l'air et du froid



CLIMATISATION  
TRAITEMENT DE L'AIR  
FROID COMMERCIAL  
& INDUSTRIEL  
OPTIMISATION D'ÉNERGIE

Rue du Général Baron Fabre - 56000 VANNES

**Tél. 02 97 47 18 11**

dubois@duboisfroid.fr

**www.dubois-froid.fr**

## YESSS ELECTRIQUE

CEF

Avenue Edouard Michelin  
ZI du Prat - 56000 VANNES  
Tél: 06 20 95 31 50  
02 97 47 32 00

Fax: 02 97 47 03 94

email: mickael.david@yesss-fr.com



TOUT LE MATÉRIEL ÉLECTRIQUE

# EST



## ABL AUTOS

Vente & location de véhicules NEUF ET OCCASION

Yannic BOUILLARD

**06 14 83 09 84**

yannic.bouillard@gmail.com

Yannick LAUNAY

**06 11 07 59 66**

abl.autos.56@gmail.com



## PEUGEOT

sarl GARAGE DU PRAT

18 avenue Edouard Michelin

Z.I. du Prat - 56000 VANNES

Tél. 02 97 54 11 88

**www.garageduprat.com**

## villadeale

Bienvenue, vous êtes chez vous !

Votre maison

à partir de **67 900€\***

De la conception à la construction, nous rendons

accessible à tous, des maisons de qualité

27 Avenue du Général Baron Fabre

56000 VANNES

villadeale56@gmail.com

**Tél. 02 97 42 85 94**

**www.villadeale.fr**

## as AUTO SÉCURITÉ

CONTRÔLE TECHNIQUE

Une marque du groupe SGS

### AUTO SÉCURITÉ PRAT

Monsieur Bertrand PHILIPPO

Gérant

19, rue du Général Baron Fabre

Z.I. du Prat

56000 VANNES

☎ 02 97 68 84 01

www.autosecurite.com

**www.autosecurite.com**

## RDC

RADIATEURS DU GOLFE

02 97 47 69 44

**NETTOYAGE FAP**  
(FILTRES À PARTICULES)



LA SEULE  
**SOLUTION**  
VRAIMENT  
**EFFICACE**

VL UTILITAIRES POIDS LOURDS  
AGRICOLAS TP BUS CARS

ARMOR FRUITS

Plate-forme multifrais  
Fruits & légumes - fleurs & plantes

Catherine Junca SAS ARMOR FRUITS  
Directrice ZI du prat  
catherine.junca@armor-fruits.fr 56000 VANNES

Notre assortiment:  
Fruits et légumes frais  
Secs et bio  
Fleurs et plantes  
4ème et 5ème gammes

Marée:  
Poissons, crustacés  
Produits élaborés

CRENO

LA LIQUEUR

# DA56

## DÉPANNAGE AUTO 56

18 rue du Chapeau Rouge • 56000 VANNES • 24/7

Tél. 02 97 63 23 45 • contact@da-56.fr

**www.da-56.fr**



Mercedes-Benz



## ETOILE PRO,

2 adresses à votre service :

175 Rue du Manéguen  
56850 CAUDAN

**Tél. 02 97 76 30 15**

ZI du Chapeau Rouge  
56000 VANNES

**Tél. 02 97 45 40 71**



## LE DORÉ

MATERIAUX

**Les matériaux  
de tous vos projets**

AURAY  
02 97 56 53 80

VANNES  
02 97 48 49 50

CAUDAN  
02 97 76 18 19

**www.tanguy.fr**



# NORD OUEST



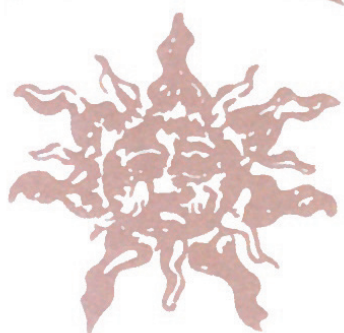
ÉVIDENCE N°6 : S'INSPIRER

meubles/salons/literie  
contemporains  
et  
tendance

Meubles LE ROUX  
ZAC de Kerlann, 7 rue Théophraste Renaudot 56000 Vannes  
Tél: 02 97 63 28 00  
monsieur-meuble.com

**monsieur meuble**  
ÉVIDENCES INTÉRIEURES

## ENTRE-TEMPS



## La Boutique au féminin

ENTRE TEMPS compose pour vous la mode à tous les temps.  
L'esprit ENTRE TEMPS, c'est l'affirmation d'une créativité :  
vêtements, chaussures, sacs, bijoux fantaisie, étoles...

**Galerie Marchande Carrefour - VANNES**

**02 97 40 87 67**

**Allianz**

**Patrick PIQUET  
& Matthieu LE DANTEC**

Agents généraux Allianz

**Tél. 02 97 46 81 81**

4 avenue de Keranguen - B.P. 76  
56002 VANNES Cedex  
piquet.vannes@allianz.fr

**www.allianz.fr/piquet**

N°ORIAS : 07019962

**Lotus pressing**

Marie Laurent

Lundi 14h - 19h

Mardi au Vendredi 9h - 19h

Samedi 9h30 - 18h30

110 avenue de la Marne • 56000 VANNES

02 97 54 61 91 • 06 10 29 15 74

marie-francoiselaurent@sfr.fr

Biscuiterie de  
**Kerlann**  
La Bretagne Gourmande

Usine de  
Fabrication

Magasin de détail

Z.A de Kerlann - 56000 VANNES

Tél. 02 97 40 89 95

Du lundi au samedi

Ouverture en continu de 9h30 à 19h

Espace Littoral - 56190 AMBON-MUZILLAC

Tél. 02 97 45 65 65

Ouvert tous les jours  
de 9h30 à 13h et de 14h à 19h

**BRISACH**  
LES DÉCORATEURS DU FOYER



**Cheminées et Poêles**

**CHEMINEES TANGUY**  
Zone de Kerlann  
56000 VANNES

**Tél: 02 97 63 66 98**

brisach.vannes@wanadoo.fr

**Vous pouvez donner votre sang si vous pesez au moins 50 kg. En revanche, pour préserver votre santé, vous ne pouvez pas donner votre plasma ni vos plaquettes si vous pesez moins de 55 kg. Ce poids minimum garantit votre sécurité et préserve votre santé.**

**En attendant, il y a mille autres façons de soutenir le don de sang... devenez ambassadeur !**

**DEVENIR BÉNÉVOLE**

Engagez-vous pour le don de sang, devenez bénévole dans une association de donneurs !

**DEVENIR AMBASSADONNEUR**

Devenez ambassadeur en parlant du don de sang autour de vous !

## La plus large gamme de SUV électrifiés.



Parce que le meilleur des choix est d'avoir tous les choix, Hyundai propose la plus large gamme de SUV électrifiés. TUCSON Hybrid Nouvelle Génération avec son design avant-gardiste, Nouveau BAYON, le petit SUV Hybrid 48V, Nouveau SANTA FE Plug-in, le grand SUV 7 places hybride rechargeable ou Nouveau KONA Electric et son autonomie de 660 km en ville<sup>01</sup>. Découvrez-les chez votre distributeur.

**HYUNDAI**



Consommations mixtes (WLTP) de la gamme Tucson (l/100 km): 5,4 - 6,7. Émissions CO<sub>2</sub> WLTP (g/km): 127 - 154. Consommations mixtes (WLTP) de la gamme BAYON (l/100 km): en cours d'homologation. Émissions CO<sub>2</sub> WLTP (g/km): en cours d'homologation. Consommations mixtes (WLTP) de la gamme SANTA FE Plug-in (l/100 km): 1,6. Émissions CO<sub>2</sub> WLTP (g/km): 37. Consommations mixtes de la gamme KONA Electric (kWh/100 km): 15,0 - 19,4. Émissions CO<sub>2</sub> (g/km): 0.

(1) Autonomie pour la version de 660 km en ville (WLTP): cycle mixte réel (voir cycle urbain 160 km/h) garanti 5 ans kilométrage illimité de Hyundai. Hyundai classe uniquement ses véhicules Hyundai vendus initialement par un distributeur Agréé officiel Hyundai à un client final, conformément aux termes et conditions du carnet de Garantie Électrique & Assistance du véhicule. \*\* Les batteries haute-tension de nos véhicules hybrides et électriques sont garanties 8 ans ou 160 000 km. Détails: hyundai.com/fr

GAMME LAND ROVER

## NOUVEAUX HYBRIDES RECHARGEABLES



**PARK LANN AUTOMOBILES** - 62, rue Marcelin Berthelot - VANNES - Tél. 02 97 46 49 55  
**AUTO OCÉANE** - 150, rue Antoine Lavoisier - LANESTER - Tél. 02 97 87 07 07

ABOVE & BEYOND : Franchiser de nouveaux horizons

Les valeurs d'émissions de CO<sub>2</sub> et de consommations indiquées sont susceptibles d'être impactées par le changement de normes d'homologation. Consommation de carburant en cycle mixte l/100 km (WLTP) : 1,4 à 3,8. Émissions de CO<sub>2</sub> en cycle mixte g/km (WLTP) : 32 à 87.

## Buffet à volonté à partir de 13,90 €

### PLATS À EMPORTER

Grande salle climatisée pour banquets, mariages, anniversaires

**BUFFET OUVERT MIDI ET SOIR**  
de 12h à 14h30 et de 19h à 22h30

### WEEK-END

de 12h à 14h30 et de 19h à 23h

## Restaurant asiatique



雄鷹美食

Spécialités Chinoises, Japonaises et Thaïlandaises



**Tél : 02 97 67 88 88**

30, RUE GAY LUSSAC  
56000 VANNES

# Audilab

Ensemble, pour une belle écoute

Prenez RDV avec **Christelle TANG**  
Audioprothésiste diplômée d'État

### VANNES

Centre Laroiseau  
1, rue Anita Conti  
02 97 46 10 10

### MUZILLAC

Galerie la Marinière  
25, rue du G<sup>al</sup> de Gaulle  
02 97 60 06 85

**ESSAI  
D'APPAREILLAGE  
GRATUIT\***

\*Sur prescription médicale et sans engagement

[www.audilab.fr](http://www.audilab.fr)



On a tous une bonne raison d'adhérer !

**Mutualia Complémentaire Santé et Prévoyance pour tous**  
**Renseignez-vous !**

**Tél. 02 97 62 30 00**

6, rue Anita Conti - CS 82320 - 56008 VANNES Cedex

[www.mutualia.fr](http://www.mutualia.fr)

**M. LECRAS**  
Responsable de site  
[direction@toyota-vannes.fr](mailto:direction@toyota-vannes.fr)  
[www.altis-vannes.fr](http://www.altis-vannes.fr)



## Altis Vannes

ZA Laroiseau II  
7 rue Gertrude Bell - BP 260  
56007 Vannes Cedex

**Tél. 02 97 46 80 80**

**Fax : 02 97 46 80 86**



Rue du Gay Lussac  
Zone de Parc Lann - 56000 Vannes

**Tél. 02 97 46 03 04**

[laboucherie56@orange.fr](mailto:laboucherie56@orange.fr)

Ouvert 7/7

Dimanche au jeudi : 12h à 14h30 et 19h à 22h30  
Vendredi et samedi : 12h à 14h30 et 19h à 23h

[www.la-boucherie.fr](http://www.la-boucherie.fr)

## Durée de vie des produits sanguins



Plaquettes



Globules rouges



Plasma

**GARAGE du 4 AOÛT**

ENTRETIEN RÉPARATION VENTE VÉHICULES **TOUTES marques**

**02.97.47.33.13**

89 AVENUE DU 4 AOÛT 1944 - 56000 VANNES  
[contact@garagedu4aout-vannes.fr](mailto:contact@garagedu4aout-vannes.fr)  
[www.garagedu4aout-vannes.fr](http://www.garagedu4aout-vannes.fr)

Horaires :  
 Lundi de 14h à 18h30  
 Mardi au Vendredi : de 8h15 à 12h30 et de 13h30 à 18h30  
 Samedi : de 8h30 à 12h30 et l'après-midi sur RDV pour la vente de véhicules

**Tendre Charolais**

**coïcan**

BOUCHER - CHARCUTIER - TRAITEUR

34, avenue du 4 août 1944  
 VANNES  
 Tél. 02 97 47 45 79

À votre service tous les jours,  
 sauf dimanche et mercredi après midi

**BOULANGERIE PÂTISSERIE**

LE DROGO Patrick & Ghislaine

36, avenue du 4 août 1944  
 VANNES  
 Tél. 09 86 21 39 94

Ouvert du lundi au vendredi de 6h à 19h30  
 et le samedi de 6h à 13h et de 15h à 19h

Café Restaurant

**La Petite Vitesse**

**02 97 47 22 65**

Repas de groupe  
 Baptême / Anniversaire  
 Apéro dînatoire...  
 Capacité de 70 places

Du lundi au vendredi de 9h30 à 20h  
 Le week-end sur réservation...

5 rue de Strasbourg (Quartier de la gare)  
 56000 VANNES

**express**

Ouvert du lundi au samedi  
 de 8h à 21h  
 et le dimanche de 9h à 13h

LIVRAISON À DOMICILE  
 GRATUITE À PARTIR DE  
 50€ D'ACHAT

**02 97 47 13 46**

10 avenue du Président Wilson  
 56000 VANNES

**Perceval Tattoo**



26 avenue St Symphorien  
 56000 VANNES  
 02 97 47 83 37

del.morel@yahoo.fr  
 Facebook : Perceval Tattoo

**AREAS**  
 assurances

Tél. **02 97 42 59 58**  
 6 bis avenue Saint Symphorien  
 56000 VANNES

Du lundi au vendredi  
 de 9h à 13h sur RDV

**ANSM**

À cause de la pandémie actuelle, l'Agence Nationale de Sécurité du Médicament et des produits de santé (ANSM) craint une pénurie française d'immunoglobulines, essentielles au traitement de certaines maladies.


En effet, l'an dernier du fait de la crise sanitaire, le manque de médicaments a été mis en évidence en France et en Europe. Ce nouveau risque a été pris au sérieux par les autorités sanitaires, qui constatent un risque de santé publique en cas de pénurie.

Les immunoglobulines sont issues des dons de sang ou des dons de plasma. La crise sanitaire a conduit à une baisse des dons de sang au niveau mondial, donc avec un risque de pénurie, notamment de ces médicaments.

Les autorités sanitaires ont mis en place des « groupes de travail » pour réfléchir aux moyens de parer à ces tensions d'approvisionnement, réunissant des représentants d'associations de patients et des professionnels de santé.

En attendant le retour à un approvisionnement normal, les groupes de travail ont décidé de fournir prioritairement certains malades aux dépens d'autres. De ce fait, en cas de pénurie, certains malades n'auront plus de traitement.

Dans le même temps, des travaux sont engagés pour accroître la collecte de plasma sur le long terme et ainsi optimiser la sécurisation de l'approvisionnement de ces traitements sur le territoire français.

  
 Agence nationale de sécurité du médicament  
 et des produits de santé

**BREIZH SERRURERIE**

Gwenaël LORRIC

Tél. **02 97 40 92 07**  
 Port. **06 62 54 26 62**

26 Avenue St Symphorien  
 56000 VANNES

<http://breizh-serrurerie-vannes.fr>

**EFS**  
 ÉTABLISSEMENT FRANÇAIS DU SANG

*Du donneur  
 aux patients*



## Le Ténénio

11 rue du Docteur Audic  
BP 50020 - 56001 Vannes Cedex

**Tél. 02 97 62 57 30**

Fax : 02 97 62 55 30

**www.oceane.groupe-elsan.com**

Directeur : Monsieur Nicolas-Pierre POIZAT

## CHIRURGIE

dentaire - digestive - esthétique et réparatrice  
gynécologique - chirurgie de l'obésité  
ophtalmologie - ORL et chirurgie de la face et cou  
orthopédie - stomatologie - urologie vasculaire  
et thoracique - chirurgie de la main

## MÉDECINE

cancérologie - cardiologie - chimiothérapie  
curiethérapie - dermatologie - gastro-entérologie  
infectiologie - oncologie - pneumologie  
médecine interne - médecine polyvalente

## MATERNITÉ

consultations prénatales  
préparation à l'accouchement  
stérilité - contraception

## HOSPITALISATION À DOMICILE

## RADIOLOGIE - IMAGERIE MÉDICALE



AGE D'OR  
TRANSPORT

Pour toutes vos  
prestations de transport



## Un bouquet de services à cueillir chaque jour

- Assistance à la personne
- Aide à domicile
- Accompagnement véhiculé  
(possibilité véhicule TPMR) et/ou au bras
- Petit bricolage
- Petit jardinage
- Portage de repas
- Livraisons de courses
- Téléassistance  
(en partenariat avec un téléassiste)

**www.vannes.agedorservices.com**



AGE D'OR  
SERVICES

Une présence active à vos côtés

**Agence de VANNES**

78 bis, avenue du 4 août 1944  
56000 VANNES

**02 97 47 55 30**

vannes@agedorservices.com

**-50%** de crédit d'impôts\*  
(cf art 199 sexdecies du code général des impôts)



**L'EFS,  
ACTEUR MAJEUR  
DE SANTÉ  
PUBLIQUE**



Commerces & Entreprises

23 allée F-Joseph Broussais - Le Ténénio - 56000 VANNES

**02 97 26 88 38 - www.nego56.com**

Votre boutique en ligne

**Bzz PARA.COM**

**Toute la parapharmacie à petits prix !**

Grandes marques  
Prix réduits  
Promotions  
Points de fidélité  
Livraison rapide  
Retrait en magasin

**www.bzzpara.com**  
6 rue Joseph Audic 56000 Vannes  
f [www.facebook.com/bzzpara](https://www.facebook.com/bzzpara)

**INSITIS**

AMENAGEMENT D'ESPACE  
SIGNALETIQUE  
COMMUNICATION SUR CHANTIER

PARCE QUE CHAQUE m<sup>2</sup> COMPTE

02 97 62 39 07  
[contact@insitis.com](mailto:contact@insitis.com) / [www.insitis.com](http://www.insitis.com)

f in

**AVIVA**

**Hervé LE NET**  
AGENT GÉNÉRAL D'ASSURANCES

FORUM DES ENTREPRISES

**02 97 40 48 32**

12 allée François Joseph Broussais  
56000 VANNES

**Piou Piou**  
Café Brasserie

Ouvert du lundi  
au vendredi  
des 8h30

Centre du Ténénio  
10 rue du Docteur Joseph Audic  
56000 Vannes  
Tél : 02 97 13 08 77

f [www.facebook.com/DaneTaupin](https://www.facebook.com/DaneTaupin) - pioupiouvannes

## PLASMA SANGUIN UNIVERSEL

### UNE RÉELLE RÉVOLUTION DANS L'UNIVERS DE LA TRANSFUSION ET DE LA TRANSPLANTATION.

Gros plan sur GlycoBar, une petite entreprise de Meylan qui rend le plasma sanguin universel et donc facilite les dons et les transfusions.

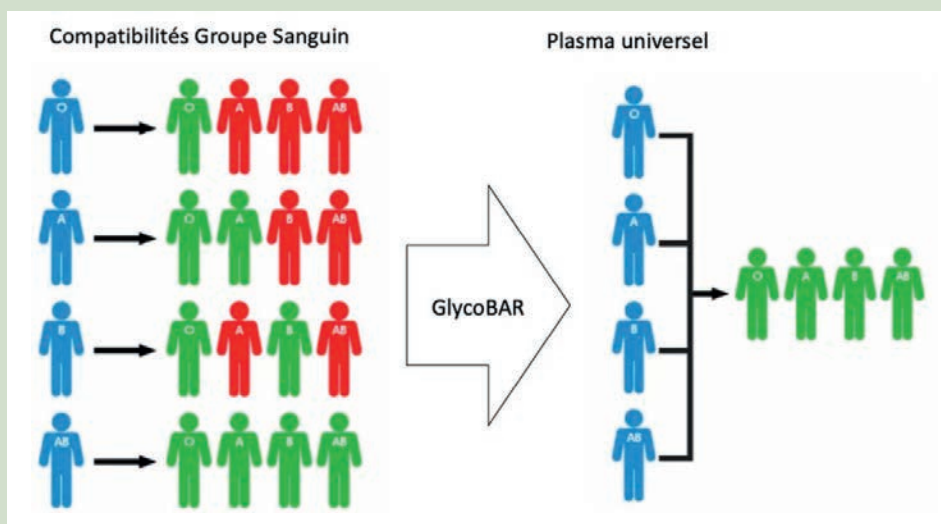
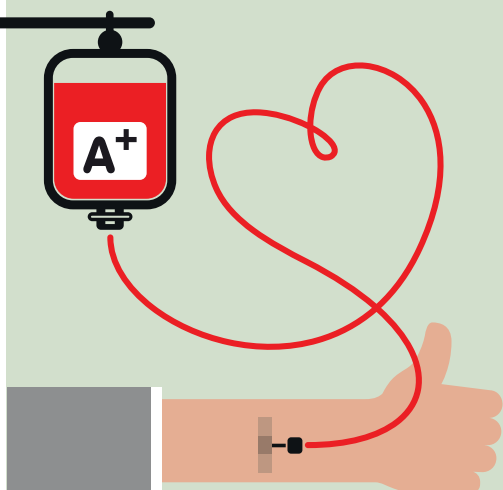
**GlycoBar a été retenue parmi les entreprises lauréates du plan de relance de l'État en Isère. Cette entreprise basée à Meylan a développé une technologie qui permet de neutraliser les groupes sanguins pour le sang et le plasma et donc de faciliter les transfusions.**

#### Sans entrer dans les détails scientifiques comment fonctionne votre technologie ?

Il faut savoir que les globules rouges [...] sont recouverts de ce qu'on appelle des « antigènes groupes sanguins ». Ce sont des molécules qui sont formées d'atomes de carbone, d'oxygène, et d'hydrogène et qui donc déterminent votre groupe sanguin. Dans le plasma, qui est une autre composante de votre sang, vous avez des anticorps à ces antigènes. En fait nous ce qu'on va faire c'est qu'on fabrique les antigènes. On va mélanger ça au plasma. Les anticorps vont se fixer sur les antigènes et on va les éliminer. C'est comme ça qu'on aura du plasma sans anticorps, et donc universel. Ça marche aussi pour le sang, c'est le même principe, sauf qu'il y a plus d'usage pour le plasma.

#### On peut imaginer que ça facilite du coup les transfusions en urgence ?

Oui ça enlève des contraintes pour les transfusions mais il faut savoir que ça fonctionne également pour la transplantation d'organes. C'est toujours un gros problème dans la transplantation d'organes de trouver des organes compatibles entre le donneur et le receveur. Avec notre technologie on peut s'affranchir de cette contrainte. On dérive le sang du patient et on élimine les anticorps pour lui rendre son sang purifié, ce qui le rend compatible avec n'importe quel organe. Donc du coup on peut faire beaucoup plus de transplantation d'organes





Menuiserie d'ameublement et de  
décoration - Cuisines - Parquets

Accueil-Expo :  
**02 97 48 77 77**

Sylvain LEGAL :  
sylvain.legal@racine2a.fr  
06 22 60 47 91

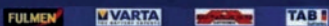
14 rue Denis Papin  
ZA Kerniol - 56000 VANNES

**VANNES  
BATTERIES**

( Proche clinique Océane )

**Z.A. de KERNIOL  
19 rue Denis PAPIN  
56000 VANNES**

**Tél: 02.97.49.20.19  
Fax: 02.97.49.20.47**  
batterie56@hotmail.com



**DÉCOR  
ATION  
STAFF**

**DÉCORATION &  
AMÉNAGEMENT INTÉRIEUR**

13, rue des frères lumières  
Z.A. de Kerniol - 56000 VANNES  
**TÉL. 02 97 40 10 14**  
contact@decorationstaff.com  
**www.decorationstaff.com**

**KERNIOL  
MÉNIMUR**

**DARIORITUM**  
CROSSFIT + DANSE

**www.darioritum.com**  
**tel: 07.70.12.81.61**

15 rue des frères lumières à vannes.



Darioritum Crossfit & Danse.



darioritumcd56



-SIGNALÉTIQUE  
-INTÉRIEURE/EXTÉRIEURE  
-ENSEIGNES LUMINEUSES  
-VÉHICULES  
-TEXTILES  
-ADHÉSIFS  
-STORES

Décor Enseigne

**CONCEPTION - IMPRESSION  
PRODUCTION - POSE**

ZAC de Kerniol - Ménimur  
56000 VANNES ■  
02 97 63 09 75  
contact@decor-enseigne.com

ZA de Bellevue  
56130 MERLEVENEZ ■  
06 04 59 04 29  
agenceorient@decor-enseigne.com

**decor-enseigne.com**

**APAF**  
ATLANTIQUE PORTAIL AUTOMATIQUE

Portail / Porte de garage  
Automatisme / Garde corps  
Store banne...

Xavier ROLLAND

**Tél. 02 97 61 95 09**  
**Mob. 06 87 38 86 27**  
9, rue des frères Lumière  
56000 Vannes  
rolland.apa@gmail.com

**www.portail-automatique-56.fr**

**RAULT**  
l'exigence d'une qualité

Zac de Kerniol  
23, rue des Frères Lumières  
56000 VANNES - FRANCE

**Tél. +33(0)2 97 40 61 14**  
Fax : +33(0)2 97 40 30 46  
info@rault.fr  
**www.rault.fr**



PLAFONDS SUSPENDUS MODULAIRES  
PLANCHERS TECHNIQUES

**Tél. 02 97 40 89 19**

22, rue des Frères Lumière  
ZAC de Kerniol - 56000 VANNES

coyac.plafond@coyac.fr

**MEDIA  
BUREAUTIQUE**

Compétences  
& Proximité



ZAC de Kerniol - 56 000 - Vannes  
02 97 46 10 08  
www.mediabureautique.fr

Informatique pour  
Professionnels & Multifonctions  
Ricoh

**BOUCHERIE - CHARCUTERIE  
LES VENETES**



*Isabelle et Didier  
Logodin*

MENIMUR  
4, Avenue Paul Cézanne - 56000 Vannes  
**Tél. 02 97 46 11 17**



Manuella et Christophe  
FOUBERT

BOULANGERIE-PÂTISSERIE

**02 97 63 46 03**  
2 Avenue Paul Cézanne  
56000 VANNES

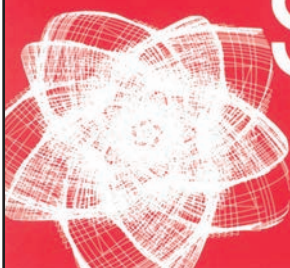


# SUD OUEST



178 av. du Maréchal Juin  
route de Conleau  
56000 VANNES

09 81 18 16 09  
www.rozili.fr



bistro & resto

## Le Corlazo

Café Bistrot Resto

Tél. 02 97 63 24 43  
Port. 06 63 71 64 04  
Mail : jl.leray@gmail.com  
5 allée Dr F. Salomon  
CONLEAU VANNES

LE FOURNIL DU GOLFE

Le Port

MAITRE ARTISAN

Ici tout est fait maison

VANNES  
24 place Fareham  
02 97 40 86 24

PLESCOP  
69 av. du Gal de Gaulle  
02 97 44 69 79

f

i

## Karpya

— MAISON MUNIZ —

28 rue du Port  
56000 VANNES  
Tél. 02 97 47 48 34

www.lekarpya.fr

## CRÊPERIE DE CLISCOUËT

"CRÊPES ET GALETES À  
EMPORTER"

OUVERT DU MARDI AU VENDREDI DE  
9H00 À 13H00 - 15H00 À 19H00  
LE SAMEDI DE 9H00 À 17H00

8 PLACE FAREHAM  
56000 VANNES

02.97.40.39.82  
PENSEZ À COMMANDER

## SARL Pascal TINTINGER

ENTRETIEN - DÉPANNAGE

GAZ  
FIOUL

APPAREILS DE  
CHAUFFAGE  
GAZ - FIOUL  
ÉLECTRIQUE

98, Bd de la Résistance  
56000 VANNES  
sarlt.tintinger@orange.fr  
Fax 09 70 61 06 82  
0297 546 180

## Crêperie du port

Rive Droite  
32, rue du port - 56000 VANNES  
02.97.43.40.57

J.F. Le Roux  
Saveurs du Port  
PÂTISSIER CRÉATEUR GLACIER

1 rue Saint Vincent - VANNES  
02 97 47 16 51  
12 av. Wilson - VANNES  
02 97 47 14 77  
saveursduport@orange.fr

f

i

restaurant Vannes

LA P'TITE  
SOURIS

36 rue du Port - 56000 Vannes  
02 97 47 15 90

# Orpi

Des femmes et des hommes  
pour votre bien

## ORPI LITTORAL IMMOBILIER

27 rue Ferdinand Le  
Dressay  
56000 VANNES  
littoral@orpi.com

02.97.49.10.01

L'ESCALE  
Bar  
Brasserie  
Salon de thé

6 place Gambetta  
56000 VANNES  
Tél. 09 67 49 82 08

## DON DE SANG PRENEZ 1H pour sauver 3 VIES

Faites le test avant de vous déplacer sur [dondesang.efs.sante.fr](http://dondesang.efs.sante.fr)

PRÉLÈVEZ VOTRE SANG.  
DONNEZ VOTRE SANG !



SARL AUTO CONTRÔLE DU GOLFE

**Z.C. DE KERTHOMAS  
56000 VANNES**

**02 97 46 42 82**



Organise votre espace cuisine

Claude PRUNIER

30 av Louis de Cadoudal - Zone  
de Luscanen-56880 PLOEREN

Tél. 02 97 40 48 57

archi.cuisine@orange.fr

*Les Chais Saint-François*  
*Les grandes caves*



Coffrets  
cadeaux  
Paniers  
gourmands

2000  
références

28, Av. Edouard Herriot  
56000 VANNES

Tél. 02 97 47 48 93

Zac de Luscanen - PLOEREN

Tél. 02 97 62 11 62

www.leschais-saintfrancois.com

**LUSCANEN  
PLOEREN**



**02 97 63 18 19**

10, avenue Louis de Cadoudal  
ZC de Luscanen

56880 PLOEREN-VANNES

evs.cta@wanadoo.fr

Fax : 02 97 63 21 00



Fenêtres Stores Volets



**BAIE OUEST**

Florence & Bernard Pilorget

ZAC de Luscanen - VANNES/PLOEREN

02 97 46 58 93 bienvenue@baie-ouest.com



LE PROFESSIONNEL DE LA REMORQUE

Guillaume GAUTHIER

Directeur

Zone de Luscanen

Avenue Louis de Cadoudal 56880 Ploeren

**RÉPARATION . VENTE  
ATTELAGE . ENTRETIEN**

ASSISTANCE À DOMICILE & SUR SITE

02 97 67 94 87

contact@breizh-remorques.com

www.breizh-remorques.com

PROFESSIONNELS & PARTICULIERS



la passion du conseil

**Stéphane VIGIER**

10 Rue André Le Nôtre

Z.C. de Luscanen

56880 PLOEREN - VANNES

Tél./ Fax : 02 97 40 46 05

Ouvert de 9h30 à 12h30 et de 14h30 à 19h  
Fermé le dimanche & lundi



Poêles bois & granulés

**Yann AUDIC**

yaudic@orange.fr

ZAC de Luscanen

11 rue Joachim Le Ménajour

56880 PLOEREN

Tél : 02 97 54 14 38

**Monsieur Store**



STORES - PRGOLAS - FENÊTRES  
VOLETS - PORTES - PORTAILS  
PORTES DE GARAGE

Zone de Luscanen  
56880 PLOEREN



Tél. 02 97 46 40 00

vannes@monsieur-store.inof

www.monsieurstore.com

## LES THÉRAPIES

Les activités de thérapie cellulaire, de développement et de production de médicaments de thérapies innovantes (MTI) et de banque de tissus sont réparties au sein de 9 établissements régionaux.

### Thérapies cellulaires

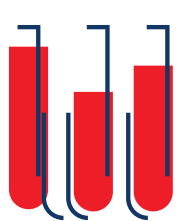


**17**

unités de  
thérapie  
cellulaire

Plus de **7500 produits cellulaires**  
réceptionnés (cellules souches  
hématopoïétiques, lymphocytes,  
ou unités de sang placentaire)  
**3107 patients greffés**

### Médicaments de thérapies innovantes



**3**

axes  
principaux  
d'activité

**Cellules souches mésenchymateuses  
CAR-T-Cells  
Cellules souches pluripotentes différenciées**  
**12 projets** au stade préclinique et clinique  
**5 plateformes pharmaceutiques de  
thérapies innovantes (MTI)**

### Banques de tissus



**8**

banques  
de tissus

Qui ont cédé, en 2020 :  
**4915 tissus** (hors peau)  
**3742 cornées** préparées, **1698 greffées**  
**425 artères** préparées, **369 greffées**  
**116 080 cm²** de peau préparés,  
**179 014 cm² greffés**

# LES DONNEURS DE SANG DE BRETAGNE SE SONT RÉUNIS EN ASSEMBLÉE GÉNÉRALE À VANNES

Le comité régional des donneurs de sang de Bretagne a tenu son assemblée générale à Vannes samedi 6 novembre. L'occasion de faire le point sur les stocks disponibles dans la région.



Le directeur de l'Établissement français du sang-Bretagne, Bruno Danic est intervenu au cours de la réunion.

Représentant près de 150 associations réparties sur trois départements - le Finistère n'étant pas fédéré - le comité régional des donneurs de sang de Bretagne s'est réuni en assemblée générale, samedi 6 novembre, à Vannes. « Cette réunion permet de clôturer les comptes 2019-2020 et de nous mettre à niveau pour repartir en 2022 », a indiqué Isabelle de Lagarde, présidente des donneurs de sang de Vannes.

## Le modèle français « universellement reconnu »

Devant près de 70 participants, Patrick Le Breton, président du comité régional, s'est félicité d'avoir réussi à traverser la crise sanitaire. « Les donneurs ont toujours été présents, malgré des contraintes renforcées et des collectes organisées via internet », a-t-il souligné.



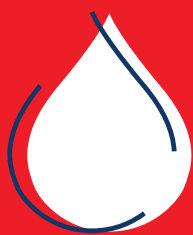
Les stocks CGR (concentré globules rouges) s'élèvent actuellement à 5 800 unités sur les quatre départements bretons, grâce aux appels aux dons relayés par la presse. « Notre modèle français, universellement reconnu, ne peut laisser place à la rémunération des dons, et donc à une marchandisation des produits issus du corps humain », a conclu Patrick Le Breton.



**Notre Fédération est une association  
RECONNUE D'UTILITÉ PUBLIQUE,  
Depuis 1958, elle est placée sous le  
HAUT PATRONAGE DU PRÉSIDENT  
DE LA RÉPUBLIQUE**



# LES DÉLIVRANCES DES PSL



# 146

sites de l'EFS assurent la délivrance des produits sanguins labiles sur le territoire métropolitain.

Dont 136 participent à la distribution vers des dépôts de sang



# 1500

établissements de santé desservis



# 616

dépôts dont 198 centres d'urgence vitale

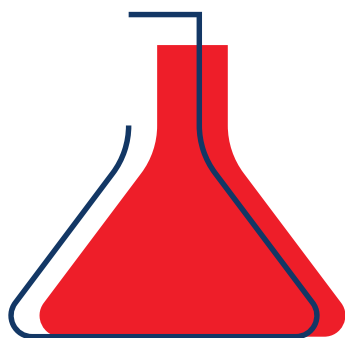
# 24 h/24 et 7 j/7

Les sites de délivrance de l'EFS sont à la disposition des établissements de santé, donc des patients, 24 heures sur 24 et 7 jours sur 7, et assurent le conseil transfusionnel.

# LES CESSIONS

# 2,28 millions

de produits cédés (CGR)



**864 534 C'EST LE NOMBRE DE LITRES DE PLASMA CÉDÉS AU LABORATOIRE FRANÇAIS DU FRACTIONNEMENT ET DES BIOTECHNOLOGIES (LFB) SOIT -3,80% PAR RAPPORT À 2019.**



**Les cessions de concentrés de globules rouges (CGR)**

# -2,5%

de cessions de CGR par rapport à 2019. Cette baisse est due à la diminution des besoins transfusionnels, liée aux périodes de confinement de la crise sanitaire de la Covid-19.

**Les cessions de plaquettes**

# -0,20%

de cessions de plaquettes en quantité de principe actif (QPA) en 2020 par rapport à 2019.

# +1%

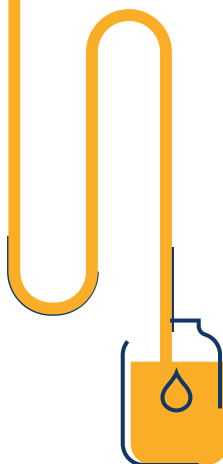
de cessions de mélanges de concentrés de plaquettes standards (MCPS) issus de prélèvements de sang total.

# 68,10%

c'est la part des MCPS dans les cessions de plaquettes, contre 66,9% à fin 2019.

# -4,5%

de cessions de concentrés de plaquettes d'aphérèse (CPA).



# QUESTIONS / RÉPONSES

## **1 - COMMENT LE SANG EST-IL FABRIQUÉ ?**

Les cellules sanguines proviennent de la moelle osseuse. Dans le sang, les globules blancs, globules rouges et les plaquettes sont tous synthétisés à partir des mêmes cellules souches hématopoïétiques, mais la différenciation activée par différentes hormones varie.

## **2 - LES DIFFÉRENTS DONS DE SANG. QUELS SONT LES TROIS TYPES DE DONS POSSIBLES ?**

Don de sang, de plasma et de plaquettes.

## **3 - QUELLE QUANTITÉ D'EAU Y A-T-IL DANS LE CORPS HUMAIN ?**

Dans un organisme adulte, environ 60 %, 42 litres pour un poids de 70 kg.

## **4 - ANÉMIE, QU'EST-CE QUE C'EST ?**

L'anémie désigne une diminution des capacités du sang à transporter l'oxygène, qui est nécessaire à la production d'énergie des cellules. L'anémie est un symptôme, plus qu'une maladie. Elle se manifeste par un teint pâle, de la fatigue, une sensation d'avoir froid. Les causes d'anémie sont multiples.

## **5 - PLAQUETTE, QU'EST-CE QUE C'EST ?**

Les plaquettes sont des éléments retrouvés dans la circulation sanguine. Elles sont surtout connues pour leur rôle dans la coagulation du sang, et s'activent en cas de lésion vasculaire afin de stopper une hémorragie.

## **6 - HÉMOPHILIE, QU'EST-CE QUE C'EST ?**

L'hémophilie est une maladie caractérisée par une mauvaise coagulation du sang. Elle est d'origine génétique, touche principalement les garçons et on en connaît plusieurs formes, dues à des mutations différentes.

## **7 - COMBIEN DE TEMPS PEUT-ON VIVRE SANS MANGER ?**

Pour vivre tout simplement, notre corps a besoin d'énergie. Des protéines, des glucides et des lipides qu'il trouve dans les aliments que nous mangeons. La théorie veut qu'il existe une règle dite « règle de trois » selon laquelle on peut vivre 30 jours sans manger, alors qu'on ne peut pas vivre plus de trois jours sans boire. Et même pas plus de trois minutes sans respirer !

## **8 - D'OÙ VIENNENT LES DIFFÉRENTS GROUPES SANGUINS ?**

Les groupes sanguins A, B, AB ou O proviennent des antigènes qui recouvrent la surface des globules rouges, globules blancs et plaquettes. Il existe plusieurs dizaines de systèmes antigéniques (Kell, Duffy, Kidd...) qui caractérisent les cellules sanguines, dont plus de 20 pour les seuls globules rouges. Les

plus importants, notamment pour assurer la compatibilité sanguine lors des transfusions, sont le système ABO et le système Rhésus.

## **9 - COMBIEN DE PEAU PERD-ON AU COURS DE SA VIE ?**

500 millions de cellules cutanées perdues chaque jour. Selon une étude parue en 2011 dans Environmental Science & Technology, la peau de l'épiderme extérieur se renouvelle entièrement toutes les 2 à 4 semaines. Nous perdons ainsi 500 millions de cellules cutanées chaque jour, soit entre 0,03 et 0,09 g de peau par heure. Cela peut sembler faible, mais sur une année, ça représente déjà entre 262 et 788 g. À l'échelle d'une vie, on perd donc 14,6 milliards de cellules de peau, soit entre 21 et 63 kg de peau ! Toutefois, au fur et à mesure du vieillissement de la peau, le rythme de renouvellement ralentit, et les fibroblastes du derme produisent moins de lipides, ce qui rend la peau plus sèche et rugueuse.

## **10 - CARENCE MARTIALE. QUELS SONT LES SYMPTÔMES ?**

On parle de carence martiale, ou sidéropénie, lorsque notre corps manque de fer. C'est la carence la plus répandue dans le monde et elle touche toutes les tranches d'âge. Le manque de fer dans l'organisme peut être perçu à travers certains symptômes, dont les principaux sont :

- > Fatigue extrême ou découragement
- > Difficulté à être attentif, problèmes de concentration
- > Chevilles enflées ou gonflement d'autres articulations
- > Perte de cheveux ou cheveux faibles et cassants
- > Peau pâle
- > Manque d'appétit, changements de goût ou langue lisse
- > Infections fréquentes, dues à une faible immunité
- > Le manque de fer dans le sang peut être lié à une mauvaise nutrition, c'est-à-dire à un régime alimentaire inadéquat, ou à la perte de grandes quantités de sang, soit par des saignements, soit par un flux important pendant les menstruations.





**Ets Jan**  
PLOEREN  
Carrelage / Plâtrerie / Isolation / Cloisons sèches

**Stéphane JAN**  
06 11 77 18 48

Parc d'activités des 2 Moulins - 56880 PLOEREN  
Tél. 02 97 40 04 80 - Fax. 02 97 40 06 88  
etsjan.ploeren@orange.fr



**Thierry Johnston**  
Etanchéité et isolation  
Toitures / Terrasses

Les deux moulins  
56880 PLOEREN

Tél. 02 97 40 08 44  
Port. 06 13 41 90 73  
Fax : 02 97 40 15 26

sarlthierryjohnston@orange.fr



**Intermarché SUPER**  
Producteur & commerçant

Les Mousquetaires

1, Avenue Eric Tabarly  
5688 PLOEREN

Tél. 02 97 40 07 07  
Fax : 02 97 40 07 25

Ouvert tous les jours de 8h30 à 20h  
et le dimanche de 9h à 12h45

**ARRADON PLOEREN**




**LB**  
LOIC BERHAUT  
OPTICIEN PLOEREN

2 rue Saint-Martin  
56880 PLOEREN

**T. 02 56 63 64 92**  
hermineoptique@sfr.fr



**INSTITUT MATHILDE**

2, rue Saint Martin  
56880 PLOEREN

**T. 02 97 42 51 07**  
institutmathilde@orange.fr

—  
institut-ploeren-guinot.com



**Boulangerie**  
**LE MOULIN ST MARTIN**

PLOEREN - Tél. 02 97 40 02 27  
Ouvert du mardi au dimanche (midi)  
*Bienvenue dans l'art du fait maison !*

**SASU JARLEGAND**  
Toulbadon - 56610 ARRADON  
Port. 06 80 20 14 89 / djarlegand@orange.fr

**Tél. 02 97 44 81 97 - Fax : 02 97 44 77 59**

**TERRASSEMENT - ASSAINISSEMENT - DÉMOLITIONS**



**ESPRIT COIFFURE**  
Coiffure mixte  
02 97 40 11 82

5, avenue Eric Tabarly - 56880 PLOEREN



**SUPER U**  
Arradon

C.Cial La Brèche - 56610 ARRADON  
Tél. 02 97 44 01 69 / Fax : 02 97 44 84 54

Tous les jours de 8h30 à 20h et le dimanche de 9h à 12h30  
Livraison à domicile / Service Traiteur / Véhicules, Tourisme et Utilitaires  
Tél. 02 97 44 87 07

INFOS - JEUX - VISITE VIRTUELLE SUR NOTRE SITE  
**www.superu-arradon.com**

## LE DON NON THÉRAPEUTIQUE

Lorsqu'un don ne peut être utilisé pour la préparation de produits sanguins en vue d'une transfusion, il peut être réorienté vers une utilisation non thérapeutique.

### QU'EST-CE QUE LE DON NON THÉRAPEUTIQUE ?

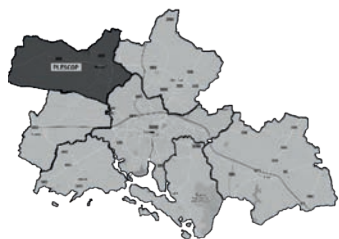
Fabrication de réactifs pour les analyses biologiques (groupages sanguins, tests de coagulation...), recherche scientifique, formation aux métiers de la santé dans les lycées et les universités... L'EFS fournit à certains partenaires et à ses propres laboratoires des composants du sang, indispensables à l'enseignement, à la recherche et aux tests de laboratoire.

### QUI PEUT DONNER ?

Dans certains cas, un don à usage non thérapeutique est directement proposé au donneur par le médecin lors de l'entretien prédon, en fonction de caractéristiques spéciales de son sang - notamment certaines particularités antigéniques - ou parce que l'entretien révèle une contre-indication médicale au don de sang. Dans ce cas, le donneur reçoit une information spécifique et le prélèvement n'est réalisé qu'avec son accord écrit.

Le déroulement du don non thérapeutique est alors identique à celui du don de sang. On prélève au donneur une quantité appropriée de sang, qui ne peut être supérieure à celle qu'on prélèverait pour un don thérapeutique.

# PLESCOP



Professionnels & Particuliers

Travaux de rénovation :  
Menuiserie / Peinture  
Électricité / Plomberie  
Sol / Plafond & Cloison

Zone de Tréhuinec  
56890 PLESCOP

**Tél. 02 97 63 08 03**

[www.ambiance-agencement-56.fr](http://www.ambiance-agencement-56.fr)



**CARROSSERIE LE BLEVENEC**

Z.A de Tréhuinec / 9, rue Denis Papin  
56890 PLESCOP

**Tél. 02 97 44 59 23**

Fax : 02 97 44 60 59

Mail : [denis.leblevenec@orange.fr](mailto:denis.leblevenec@orange.fr)

Ouvert du lundi au vendredi  
de 8h à 12h et de 14h à 19h  
le samedi de 9h30 à 12h30

## Charpente Vannetaise

charpente, menuiserie int/ext  
neuf et rénovation



Sébastien LE PALUD

**Tél. 07 82 25 55 01**

Fax : 09 89 25 93 25

[charpentevannetaise@gmail.com](mailto:charpentevannetaise@gmail.com)



**Thierry Doucet**

Créateur d'intérieur

Création - Fabrication - Installation



Spécialiste de la rénovation  
- Etudes complètes  
sur Vannes et sa région (56)

Agencement

Cuisine - Dressing - Bibliothèque  
Salle d'eau - Sanitaire

Distribution

Cloison sèche - Doublage  
Porte et paroi coulissante

Revêtement

Sol: parquet - carrelage - divers  
Mur: peinture - enduit - papier - faïence



**Thierry DOUCET**

10 rue Denis Papin ZA de Tréhuinec  
56890 PLESCOP

**Tél/fax: 02 97 46 09 41**

e mail: [doucet.decoration@wanadoo.fr](mailto:doucet.decoration@wanadoo.fr)

# Orpi

Des femmes et des hommes  
pour votre bien

## ORPI LITTORAL IMMOBILIER

27 rue Ferdinand Le  
Dressay  
56000 VANNES  
[littoral@orpi.com](mailto:littoral@orpi.com)

**02.97.49.10.01**



LA TABLE DE MADAME  
**Molé**

RESTAURANT

Atlanparc - 4 rue Camille Claudel  
56890 PLESCOP

**09 87 78 17 44 / 07 62 70 50 45**

[restaurantmadamemole@gmail.com](mailto:restaurantmadamemole@gmail.com)



**IMPRIMERIE  
NUM'ETIKET**

STUDIO GRAPHIQUE  
IMPRESSION TOUS SUPPORTS  
SIGNALETIQUE  
ENSEIGNES & VEHICULES

MARIE ROBIN

02 97 49 97 56 - 06 70 04 98 73  
[contact@numetiket.com](mailto:contact@numetiket.com)



**PARTAGEZ VOTRE POUVOIR,  
DONNEZ VOTRE SANG !**



Nettoyage auto intérieur & extérieur

**Tél. 02 97 44 65 65  
Mob. 06 49 15 13 61**


16 rue Blaise Pascal  
56890 PLESCOP

[contact@ecolocar.com](mailto:contact@ecolocar.com)

**[www.ecolocar.com](http://www.ecolocar.com)**

# A L'HAIR DU TEMPS

COIFFEUR STYLISTE

  3 rue Pierre Le Nouail 56890 Saint-Avé - Tél. 02 97 444 928

SAINT-AVÉ



Toilettage toutes races

*Laëtitia Petit*

10 B rue Joseph Le Brix  
56890 SAINT-AVÉ

Tél. 02 97 61 98 94

canicouaf56@hotmail.fr

**STÉPHANE**  
**DALIDO**  
  
**BOUCHERIE - CHARCUTERIE  
TRAITEUR**  
**Boeuf Limousin de nos régions  
Veau Limousin  
Porc fermier Label Rouge  
Volaille fermière  
Agneau**  
**Centre commercial Duguesclin  
56890 Saint-Avé  
02 97 60 89 71  
stephane.dalido@orange.fr**

*Erin Floral*  
*Artisan Fleuriste*  
  
Toutes compositions florales  
Evénementiel \* Mariage \* Deuil  
Entretien de tombes  
Livraison et vente CB à distance  
2 rue Du Guesclin 56890 Saint Avé  
Tél : 02 97 60 84 18 [ecrinfloral56@orange.fr](mailto:ecrinfloral56@orange.fr)

Artisan Boulanger Pâtissier  
**AU PALAIS GOURMAND**

6 rue Duguesclin  
56890 St Avé

02 97 60 84 19



**Aderans**  
HAIR CENTRE

*Institut*  
**NOUVEL'HAIR**

Jean-François LE CADRE  
Conseiller ADERANS HAIR CENTER

**02 97 44 59 62**

E-mail : [contact@nouvelhair.fr](mailto:contact@nouvelhair.fr)

10 entrée D rue Joseph Le Brix - Espace Jules Verne - 56890 SAINT-AVÉ

OUVERT TOUS LES JOURS  
Du lundi au jeudi de 9h à 12h et de 14h à 18h30  
Le vendredi de 10h à 18h  
et le Samedi de 9h à 15h30

  
*La Table de Florine*  
**Restaurant de cuisine traditionnelle**  
**09 81 21 90 72**  
**PLACE DE L'HÔTEL DE VILLE**  
**56890 SAINT AVÉ**  
[www.latabledeflorine.fr](http://www.latabledeflorine.fr)  
[contact@latabledeflorine.fr](mailto:contact@latabledeflorine.fr)

BAR - TABAC - PRESSE

**LE WELCOME**



**02 97 60 60 54**


**6 PLACE DE L'ÉGLISE  
SAINT-AVÉ**

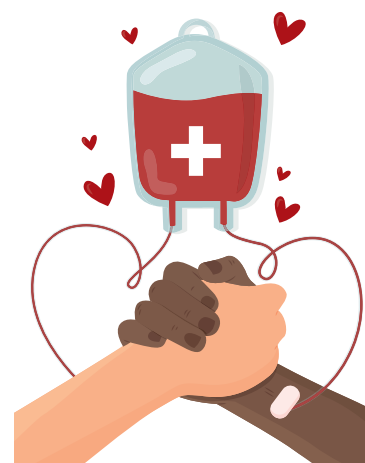
*Au Fil*  
**Magic**  
Création  
& Cours de couture

**Annick Manceau**  
St Avé

Tél. 02 97 61 28 09  
Mob. 06 33 13 37 53

Venez exprimer votre créativité  
dans la convivialité et la bonne humeur !  
Sur rendez-vous

**CARTRON**  
L'ÉMOTION GOURMANDE  
  
PÂTISSIER - CHOCOLATIER - GLACIER - CONFISEUR - PAIN CARTRON  
VANNES : 02 97 47 30 34 / 02 97 43 03 12  
AURAY : 02 97 24 02 97  
SARZEAU : 02 97 41 21 21  
ST-AVÉ : 02 97 44 49 49  
PONTIVY : 02 97 270 270  
[www.cartron-gourmandises.com](http://www.cartron-gourmandises.com) 



Votre boulangerie  
Nelly & Jean-Bernard Brigardis

## L'AMIE AVÉENNE



1 rue Bossuet  
SAINT-AVÉ  
02 97 60 73 23

*Maison G Corbel*  
Maître Artisan

BOUCHERIE / CHARCUTERIE / TRAITEUR

ORGANISATEUR  
DE RÉCEPTIONS

[www.maisoncorbel.fr](http://www.maisoncorbel.fr)

[maison.corbel@orange.fr](mailto:maison.corbel@orange.fr)

13 rue Bossuet - Bât. B - 56890 SAINT-AVÉ

02 97 47 48 59

06 81 12 75 23



Horaires d'ouverture : du mardi au samedi  
de 8h30 à 13h et de 15h30 à 19h30  
Le dimanche de 8h30 à 12h30. Fermé le lundi.

**LA  
GOËL**

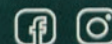
**02 97 44 63 05**

16 PLACE NOTRE-DAME DU LOCH  
56890 SAINT-AVÉ

**G**  
**GLORIOSA**  
FLEURS

8, place Notre Dame du Loc  
56890 Saint Avé  
Tél. : 02 97 44 69 02

[gloriosafleurs@gmail.com](mailto:gloriosafleurs@gmail.com)  
[www.gloriosa-fleurs.fr](http://www.gloriosa-fleurs.fr)



# HYPER U

*les nouveaux commerçants*

Nouvelle  
Galerie  
Marchande

*location*

Route de Pontivy - 56890 VANNES - SAINT-AVÉ  
Tél. 02 97 47 61 62 - Fax : 02 97 47 17 07

*Mlle Angèle*  
Bretagne

**NOS BOUTIQUES**

St Avé / 02 97 47 49 61

St Avé XXL / 02 97 68 23 98

Pluneret / 02 97 59 66 52

Pontivy / 02 97 28 11 69

La Trinité-sur-mer

Quiberon

Port Crouesty

[www.mlleangele.fr](http://www.mlleangele.fr)

**audition 56**  
Pierre-Olivier Blanc

Audioprothésiste D.E.

Correction Auditive

Gestion des Acouphènes

**Pierre-Olivier BLANC**

8 pl. Notre Dame du Loc

56890 Saint Avé

[contact@audition56.fr](mailto:contact@audition56.fr)

02 97 41 71 39

[www.audition56.fr](http://www.audition56.fr)

**Krys**

*Vous allez  
vous aimer*

**KRYS ST AVE**

Lieu dit Les 3 Rois - 56890 SAINT AVE

**Tél. 02 97 67 11 11**

Fax : 02 97 67 62 22

[saintave-hyperu@krys.com](mailto:saintave-hyperu@krys.com)

[www.krys.com](http://www.krys.com)

**COORDONNERIE  
CLÉS MINUTES  
MULTISERVICES  
DES 3 ROIS**

Clés voitures codé - Tampons  
Gravures - Imprimerie - Plaques auto  
Copie de Télécommandes - Badge  
Coques de clés

**SERRURERIE DÉPANNAGE**

Route de pontivy - Galerie HYPER U

56890 SAINT-AVÉ

**02 97 47 50 64**

[cord.3rois@wanadoo.fr](mailto:cord.3rois@wanadoo.fr)

[www.multiservicesdes3rois.fr](http://www.multiservicesdes3rois.fr)

Du Lundi au Samedi de 8h45 à 19H15



**CITROËN**

**BORGAT Automobiles S.A.S**

183 av. du 4 Août 1944

56000 VANNES

**Tél. 02 97 47 43 77**

Fax : 02 97 47 86 85

[www.auto-vannes.com](http://www.auto-vannes.com)



## MISSIONS DE LA FÉDÉRATION



**UNIR**

les associations  
de donneurs de  
sang dans une  
organisation  
nationale.



**PROMOUVOIR**

le don de sang  
bénévole en partenariat  
avec les organismes  
institutionnels



**COLLABORER**

à la sécurité  
transfusionnelle sur  
l'ensemble de la chaîne



**PARTICIPER**

au recrutement de  
donneurs / bénévoles  
à leur fidélisation et à la  
formation des bénévoles



**REPRÉSENTER**

les donneurs de sang  
officiellement auprès  
des politiques et à  
l'international



■ Peinture ■ Ravalement ■ Revêtement

# JG Peinture

Z.I. Kermelin  
56890 Saint-Avé

SARL JOUNEUX GÉRARD  
02 97 44 53 53

Professionnels depuis 1971

www.jp-peinture.fr



Flexibles sur site  
Dépannages hydrauliques & mécaniques

20 rue des Frères Montgolfier  
Z.A. de Kermelin  
56890 SAINT-AVÉ

Tél. 06 28 34 68 69  
02 97 61 29 63 / 09 51 41 56 56

Levage, Manutention, BTP, Agricole, Transport,  
Pompes HP, Lavage, Nacelles, Benne



Lionel DARRAS - Gérant

## Électricité Générale

Neuf et Rénovation  
Professionnels & Particuliers

### Installation - Dépannage

Z.I. de Kermelin-Est  
1 rue Yves Le Prieur  
56890 ST-AVÉ

02 97 47 25 82

contact.darras@lenicardour.fr

# Bois Concepts

L'Atelier des agences

12 rue des frères Mongolfier  
56890 St AVÉ

02 97 42 77 53

contact@boisetconcepts.com

www.boisetconcepts.com

## CHARIOT PLUS

VANNES - QUIMPER - BREST



CLARK  
HANGCHA  
STILL

ZA Kermelin Est  
9, rue Yves Le Prieur  
56890 SAINT AVÉ

02 97 61 85 85

p.le-moigne@chariot-plus.com

www.chariot-plus.com



David Boschet  
06 12 22 08 92

d.boschet@aditec-matériaux.com

ZA de Kermelin  
56890 SAINT AVÉ  
Tél. 02 97 54 39 13



13, rue Ampère  
Z.A. de Kermelin  
6890 SAINT-AVÉ

02 97 61 94 88  
06 61 57 18 40

auto.iberia@yahoo.fr

Depuis 2008.

## THERMIPRO

Sanitaire - Chauffage - Plomberie

sublime votre confort



19 bis rue Marcel Dassault  
56890 Saint-Avé

09 83 22 42 50

thermipro@gmail.com

## AUTOMOBILES SAINT-AVÉ

4 RUE MARCEL DASSAULT  
Zone de KERMELIN  
56890 SAINT AVÉ

Tél. 02 97 60 61 46

MÉCANIQUE  
CARROSSERIE  
REPLACEMENT  
PARE-BRISE  
VEHICULES  
NEUFS  
VEHICULES  
OCCASIONS  
PNEUMATIQUES  
VEHICULES  
COURTOISE



NEUF - OCCASION



02-97-444-809

SPÉCIALISTE 2 ROUES  
MOTOS / SCOOTERS / 50 à boîtes  
TOUTES MARQUES

Zone Ouest Kermelin  
4 rue Ampère - 56890 Saint-Avé

megamoto56@free.fr

www.megamoto56.com



ZA de KERMELIN  
10 rue Ampère - 56890 ST-AVÉ

Tél. 02 97 44 49 08

Mob. 06 60 41 58 63

Mob. 06 88 01 53 93

ammc.stave@gmail.com

zone de Saint-Thébaud  
2, rue François Tanguy Prigent  
56890 Saint-Avé

e\_mail: maury.conduite@gmail.com

# maury

CONDUITE

www.maury-conduite.fr

02/97/26/83/45

06/62/85/30/70

R.C.S.Vannes: 534 489 786

Agrément N°: E11 056 0701 00



- PLOMBERIE / SANITAIRE
- CHAUFFAGE
- ELECTRICITE
- ENTRETIEN CHAUDIERE
- RAMONAGE
- DEPANNAGE

ZA Kermelin 3 rue ampère  
56890 SAINT AVE

fj.montages@gmail.com

02.97.66.44.04

06.33.19.34.90



**MEUCON  
ZA LE POTEAU**



**Tél. : 02 97 61 95 20**  
**Fax. : 02 97 61 99 89**  
 ZA Le Poteau  
 B.P 70 067  
 56891 SAINT-AVÉ CEDEX



**Guenhael RUAUD**  
 5 bis rue Bourseul  
 Zone du Poteau  
 56890 Saint-Avé  
**Tél. 02 97 63 52 30**  
**Mob. 06 07 62 36 33**  
 Fax 09 70 63 10 03  
 E mail : gametallerie@orange.fr



La maîtrise de l'enveloppe du bâtiment  
depuis plus de 100 ans

ZA du Poteau Sud - Rue Bourseul - 56890 Saint Avé  
**Tél. 02 97 60 66 17 / [www.soprema-entreprises.com](http://www.soprema-entreprises.com)**

**MENUISERIE ALU & PVC**

**s.a.r.l. COURIAUT**  
 Mr GUILLOUCHE / Mr GOUGAUD

**Verrières - Vérandas - Volets**  
**Garde-Corps - Portes de garage**

**NEUF ET RENOVATION**

10, rue Denis Papin - ZA du Poteau - 56890 St Avé / Vannes  
**Tél. 02 97 40 91 60**  
[sarlcouriaut@orange.fr](mailto:sarlcouriaut@orange.fr)



**BOULANGERIE PÂTISSERIE**  
**MAISON SACHOT**

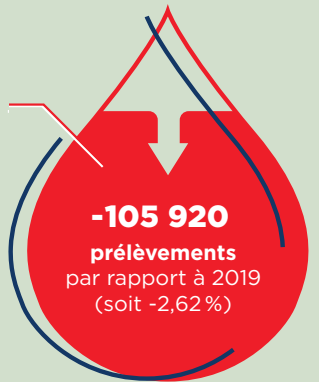
2 Route de Pontivy  
 56890 MEUCON  
 02 97 48 18 73  
[boulangerie.patisserie.sachot@gmail.com](mailto:boulangerie.patisserie.sachot@gmail.com)



*S Lady Zen Beauty*  
 Esthétique & Bien-être

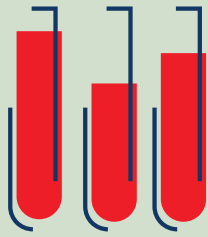
12, Résidence des Acqueducs  
 Route de Vannes  
 56890 MEUCON  
[www.rdv360.com/sladyzenbeauty](http://www.rdv360.com/sladyzenbeauty)

**2 819 489**  
 actes en 2020



**-105 920**  
 prélèvements  
 par rapport à 2019  
 (soit -2,62%)

**LES PRÉLÈVEMENTS DE SANG TOTAL**  
 S'ÉLÈVENT POUR 2020 À **2 487 218 ACTES**



**18 plateaux**  
 de préparation  
 répartis sur tout le territoire  
**4 plateaux de qualification**  
 biologique des dons  
**4 biothèques**



**EFS**  
 ÉTABLISSEMENT FRANÇAIS DU SANG  
*Du donneur aux patients*



**Fournitures de Bureaux  
Bureautique Informatique Mobilier  
Plastification / Reliures / Tampons / Copies**

Zac du Poulfanc - 8 rue de Lorraine - 56860 Séné (proche Emmaüs)

**Tél. 02 97 68 88 08 / Fax : 02 97 68 89 99**

[bvservicessene@gmail.com](mailto:bvservicessene@gmail.com)

Du lundi au vendredi de 9h à 12h15 et de 13h45 à 19h  
Le samedi de 9h à 12h15 et de 13h45 à 18h30



# SÉNÉ LE POULFANC



Le grand spécialiste du bonheur

Centre du Poulfanc  
56860 Séné / Vannes  
[sene@bebe9.fr](mailto:sene@bebe9.fr)

**Tél. 02 97 68 81 14**

Du lundi au samedi  
10h-12h15 / 14h-19h

[www.bebe9.com](http://www.bebe9.com)



## POÊLES ET CHEMINÉES

Claude Hays,  
un âtrier à votre service

14 rue des Vosges  
Centre du Poulfanc  
56860 SÉNÉ  
Tél. 02 97 42 41 14

[www.chemineesdupoulfanc.fr](http://www.chemineesdupoulfanc.fr)

**esprit CADRE**

ENCADREMENT - DÉCORATION

Z.C. Le Poulfanc  
2 place des Vosges  
56860 SÉNÉ  
**Tél. 02 97 619 279**

[www.espritcadre.fr](http://www.espritcadre.fr)

**TECHNI'SERVICE**  
DÉPANNAGE TOUTES MARQUES

**Tél. 02 97 54 90 41**  
[techniservice56@yahoo.fr](mailto:techniservice56@yahoo.fr)

11, rue des Vosges  
Le Poulfanc  
56860 SÉNÉ

TV Vidéo Led  
Plasma Hifi  
Gros Électroménager



Le spécialiste du rééquilibrage Alimentaire

Marie-France **Guerin**  
Coach **dietplus**

Tél. **02 97 49 46 40**

Port. **06 18 35 35 97**

Mail : [sene@dietplus.fr](mailto:sene@dietplus.fr)

Facebook : **dietplus Séné**

11 place d'Irlande  
Centre du Poulfanc - 56860 SÉNÉ

### Collectes mobiles



**1 795 596 dons**

dont 1 795 567 dons de sang total  
et 29 dons de plasma

**ont été effectués sur 29 225  
collectes mobiles en 2020**

### Sites fixes



**1 023 838 dons**

dont 626 363 dons de sang total  
301 254 dons de plasma  
et 96 215 dons de plaquettes

**ont été effectués sur 112  
sites fixes en 2020**



## 61 : C'EST LE NOMBRE MOYEN DE DONS PAR COLLECTE MOBILE

Par rapport à 2019, la baisse des prélèvements de sang total en collecte mobile s'est largement accentuée et le taux de prélèvements en sites fixes a augmenté significativement, du fait de la crise sanitaire. Cette évolution est conforme à la stratégie globale de l'Établissement.



Des femmes et des hommes  
pour votre bien

## ORPI LITTORAL IMMOBILIER

5 avenue de Penhoët  
56860 SÉNÉ

[littoral@orpi.com](mailto:littoral@orpi.com)

**02.97.66.08.09**

**Les Potes au Feu**  
Restaurant  
PRODUIT FRAIS ET LOCAUX  
CUISINE MAISON  
SUR PLACE OU A EMPORTER



Ouvrent le midi du lundi au samedi  
7 BIS RUE D'ALSACE  
ZONE DU POULFANC  
SÈNE

Thérèse : 09 66 87 15 80  
[lespotesaufeu.vannes](https://www.lespotesaufeu.vannes)  
[restaurantlespotesaufeu@gmail.com](mailto:restaurantlespotesaufeu@gmail.com)

Sarl **LESQUEL** SOLABAIE

Entreprise fondée en 1939

## MENUISERIE GÉNÉRALE

Fenêtres - Volets - Portes  
Portails - Stores - Automatismes

Le Petit Versa 56860 SÉNÉ  
**Tél. 02 97 54 17 57**

[www.menuiserie-lesquel.com](http://www.menuiserie-lesquel.com)  
[www.solabaie.fr](http://www.solabaie.fr)



Boutique libre-service  
Entretien et réparations  
sans rendez-vous  
Gaz

Marie Téh & Michel PÉDRAULT  
LE POULFANC - 56860 SÉNÉ

**Tél. 02 97 54 12 88**

Fax : 02 97 54 22 89

## LA TROCANTE

DÉPÔT OU CASH !

Ouvert de 10h à 12h  
et de 14h à 19h  
Dimanche de 14h à 19h  
Fermé le lundi

**LA TROCANTE/VANNES**

Z.A.C de Pouffanc  
56860 SÉNÉ

**Tél. 02 97 68 80 81**

**O2 FLEURS**  
Votre artisan fleuriste



Parc Lann  
1, rue Pariesot  
Entre castorama et Leclerc  
56000 Vannes

Le Pouffanc  
12 av Geispolsheim  
56860 Séné

**02 97 42 49 63**

Ouvert 7 jours / 7  
[www.o2fleurs.fr](http://www.o2fleurs.fr)



C.C du Pouffanc  
56860 Séné / Vannes

**Tél. 02 97 69 10 69**

Fax : 02 97 69 10 11

[blueshopsene@orange.fr](mailto:blueshopsene@orange.fr)



Tabac • Vap' • Presse  
Café, boissons à emporter  
Hi-Tech • Téléphonie  
PMU • FDJ • Loto • Espace Jeux



**Bistrot italien - Pizzeria**

Le Pouffanc - 56860 Séné

**02 97 42 60 69**

Ouvert du lundi au samedi  
Sauf lundi, mardi et mercredi soir

[www.pizzeria-lelm.com](http://www.pizzeria-lelm.com)



Ouvert du lundi au samedi  
de 8h30 à 19h30  
Le dimanche de 9h à 12h30

22 rue du Verger  
56860 SÉNÉ

**Tél. 02 97 47 09 49**

## Au Fournil Breton

Boulangerie pâtisserie biologique

**Tél. 02 97 54 95 50**

Rue du verger - 56860 SÉNÉ



Alexandre LE CŒUR

Agence de Vannes

[a.lecoeur@cybel-extensions.com](mailto:a.lecoeur@cybel-extensions.com)

**06 98 05 89 51**

46 bis clos du Pouffanc - 56860 SÉNÉ

[www.cybel-extensions.com](http://www.cybel-extensions.com)

**RESERVES FAIBLES**



**DON DE SANG  
MAINTENANT  
C'EST URGENT**

**Carrefour market**  
On a tous droit au meilleur

**VANNES TOHANNIC**  
7, rue Jean Perrin - 56000 VANNES  
Tél. 02 97 01 95 22

**OUVERT DU LUNDI AU SAMEDI  
DE 8H45 À 20H  
LE DIMANCHE DE 8H45 À 12H30**

drive retrait  
24/24  
location de véhicules  
billetterie spectacles

**Bégé Bâlar**

Esthétique Mixte

Avenue de Kerviler  
(Galerie Carrefour Market)  
Tohannic 56000 Vannes  
Tél. 02 97 01 01 61

esthétique mixte  
bégé bâlar

**PRESSING RETOUCHES**  
PRESSING • BLANCHISSERIE • COUTURE • REPASSAGE

SARL Yona LECAMP  
7 rue Jean Perrin  
56000 VANNES  
**02 97 67 70 36**

Ouvert du lundi  
au vendredi de 9h à 19h  
et le samedi de 9h30 à 13h

Atelier du LINGE

**LELIEVRE**

ACHAT - VENTE - LOCATION - GESTION - COPROPRIÉTÉ

**Marion CHAPEL**  
Responsable Service Gestion Location Bretagne

87 av. Edouard Herriot - 56000 VANNES  
Tél. 02 97 42 43 05 - Mob. 06 79 47 76 66 - vanne@lelievre.immobilier.com

**www.lelievre-immobilier.com**

**BodemerAuto**  
VANNES

**VOTRE CONCESSIONNAIRE RENAULT**

- Véhicules neufs
- Véhicules d'occasion
- Mécanique et carrosserie
- Réparation de pare-brise
- Renault Rent - Location de véhicules

**Renault Vannes**  
95. av Edouard Herriot - 102 av. de La Marne - 02.97.54.20.70

## UNE PREMIÈRE EN INDE GRÂCE AU VER MARIN

**Innovation : La molécule de la société Hemarina, basée sur l'hémoglobine du ver marin, a permis une double greffe en Inde.**

Trois questions à Franck ZAL, fondateur de la société biomédicale Hémarina.

### > En quoi consiste l'opération ?

En septembre, deux professeurs de l'institut Amrita des sciences médicales de Kochi, en Inde, ont pratiqué une double greffe des membres supérieurs sur un patient amputé. Concrètement, on lui a greffé de chaque côté un avant-bras et un demi-bras.

C'est la première fois qu'une double greffe a lieu avec Hemo2life, une molécule basée sur l'hémoglobine du ver marin arénicole.



### > Quel a été le rôle d'Hémarina lors de cette opération ?

Cette technologie, le transporteur d'oxygène, permet d'oxygéner le greffon, de lui donner quelques heures supplémentaires de « respiration ». Cela permet de gagner du temps : c'est essentiel pour des interventions aussi lourdes et longues que celle-ci. Il faut imaginer que les deux bras, les greffons, sont sur la table d'opération. Hemo2life leur permet aussi d'être en excellent état physiologique. C'est comme s'ils ne se rendaient pas compte qu'ils étaient déconnectés (de leur corps d'origine, NDLR). On estime que c'est une innovation qui permet de changer de paradigme en ce qui concerne les transplantations : on donne du temps au chirurgien. C'est en rupture totale avec la logistique de la transplantation que l'on connaît aujourd'hui, où tout se fait dans l'urgence.

### > Cette molécule a-t-elle déjà été utilisée lors d'autres opérations ?

Aujourd'hui, on s'en sert surtout lors des greffes de reins, on compte environ 520 opérations où elle a été utilisée. L'hémoglobine du ver marin a aussi été employée lors d'une greffe du visage pratiquée par le professeur Lantieri, à l'hôpital européen Georges Pompidou, à Paris.

**Délices d'Alex**

**BOULANGER PÂTISSIER**

Alexandre et son équipe vous accueillent

Avenue de Tohannic  
2 rue Père A. Pillon - Vannes  
**02 97 67 99 10**

Recueilli par Béatrice CHOT-PLASSOT (O-F)

# THEIX

Z.A ATLANTHEIX  
Z.I ST LÉONARD



Traiteur  
Organisateur de réception

VANNES THEIX

*Traiteur - Pâtissier  
Organisateur  
de Réceptions*

*Cathy et Pierre  
BOLORÉ*

**ZA St Léonard Nord - 56450 THEIX**

**Tél. 02 97 54 12 25 - [www.anthurium-traiteur.com](http://www.anthurium-traiteur.com)**

L'ENTREPRISE

**S.P.G**

**CHAUDRONNERIE**  
Acier - Inox - Alu

PA de Pentaparc - Rue F.C. Oberthur  
56000 VANNES  
Tél. 02 97 43 69 92  
Port. 06 23 36 05 63  
[spg.chaudronnerie@orange.fr](mailto:spg.chaudronnerie@orange.fr)

**[www.spg-chaudronnerie.fr](http://www.spg-chaudronnerie.fr)**

**ALRÉ PÊCHE ET CHASSE**

**AURAY 02 97 50 78 71**

**VANNES 02 97 42 60 34**

**QUIMPER 02 56 04 83 70**

**BREST 02 98 41 67 43**

**RENNES 02 23 47 02 45**

**GUÉRENDE 02 40 15 78 20**

[contact@alre-peche.com](mailto:contact@alre-peche.com)  
**[www.alre-peche.com](http://www.alre-peche.com)**



**ceramica**  
VANNES

La Référence Carrelage

800 m² D'EXPOSITION

ATLANTHEIX - 6 rue Duguay Trouin  
56450 THEIX - VANNES  
email : [info@ceramica-penpenic.com](mailto:info@ceramica-penpenic.com)

**Tél. : 02 97 54 06 00 10**  
**[www.ceramica-penpenic.com](http://www.ceramica-penpenic.com)**



**02 97 47 38 86**

Z.I. St Léonard Nord - THEIX  
[menuiseriejmp@wanadoo.fr](mailto:menuiseriejmp@wanadoo.fr)

**[www.maisonboisjmp.fr](http://www.maisonboisjmp.fr)**



Galerie Marchande - THEIX-NOYALO  
**Tél. 09 70 90 26 62**

**La Fleur de Sel**  
RESTAURANT

**Tél. 02 97 43 02 26**

[www.lafleurdesel-restaurant.com](http://www.lafleurdesel-restaurant.com)

Cuisine du Terroir  
Menus - Carte  
Salon privé - Banquets  
Séminaires - Parking

Route de Tréfléan - 56450 THEIX  
[lafleurdesel3@wanadoo.fr](mailto:lafleurdesel3@wanadoo.fr)

**Jessica & Yoann  
LE GOUAS**



**7 place du marché  
56450 THEIX  
02 97 68 25 43**

## DON DE SANG : ET SI ON FAISAIT UNE POSE SOLIDAIRE ?

La fin d'année est malheureusement une période durant laquelle les réserves de sang sont traditionnellement au plus bas. La faute au temps qui manque avec les préparatifs des fêtes, aux départs en vacances et autres épidémies contractées plus facilement qui ralentissent la fréquence des dons... Les Français sont bien occupés !

Cette année est d'autant plus particulière que la crise sanitaire et le confinement ont eu un impact négatif sur la fréquentation des collectes de sang, rendant une situation habituellement délicate encore plus compliquée.

**C'est pourquoi l'Établissement Français du Sang appelle à la mobilisation dans ses 126 maisons du don ou dans ses nombreux points de collectes mobiles.**

**atherma**

**RADIATEURS ÉLECTRIQUES**

**M. André MICHELET**

Rue des tanneurs  
Zone Artisanale du Landy  
56450 THEIX

Tél. 06 18 45 47 46  
mail : a.therma@yahoo.fr

**www.atherma-radiateur.fr**

**VELOCO' OUEST**

Jérôme Gainche  
**06 73 58 72 33**  
contact@velocouest.fr

**-10 %**  
SUR LES ÎLES

ARZ LOCATIONS ARZ LOCATIONS

VLS FRANCE BE BIKE

ZA DU LANDY - 15 rue des Tanneurs - 56450 THEIX  
**02 90 73 31 62**  
**www.velocouest.fr**

**Armel Nautic**

**Armel Nautic**  
Mécanique Marine

- Vente Neuf et Occasion Bateaux
- Moteurs
- Remorques
- Electronique marine
- Entretien
- Réparations
- Dépot vente bateaux
- Gardiennage couvert ...

ZA du Landy - 56450 THEIX  
**www.armelnautic.com - 02 97 43 64 78**

**THEIX**  
**ZONE DU LANDY**

**Cars Hunter**

Vente, Entretien et Réparation toutes marques

**GARAGE DU LANDY**  
**02.97.43.07.27**

contact@cars-hunter.com  
**www.cars-hunter.com**

5 rue des Lavandières  
Bord de Voie express - ZA du LANDY  
56450 THEIX-NOYALO

**Collection Hom'**

Prêt-à-porter  
du 36 au 86

**02 97 01 34 14**

5 rue des Lavandières  
Z.A du Landy  
56450 Theix-Noyalo  
collectionhom@hotmail.fr

**Doc PC** Informatique

Vente  
Dépannage  
Mise à niveau  
(Formation personnalisée)

3 rue des Lavandières  
ZA du Landy  
56450 THEIX  
**Tél. 02 97 43 25 36**  
**www.docpc-informatique.com**

Ouvert du lundi au vendredi  
de 9h à 12h et de 14h à 19h  
Samedi : 9h/12h et 14h/18h

**SARL THEIX AUTO**

12, rue des Charrons  
Z.A du Landy  
56450 THEIX

**David QUATREVAUX**  
Gérant

Tél: 02 97 43 65 25  
Fax: 02 97 43 65 24  
e-mail: theix.auto@wanadoo.fr

**SERRU habitat Bois**

construire au naturel  
étude & réalisation

Zone du Landy - Rue des Tanneurs - 56450 THEIX  
**Tél. 02 97 67 08 66**  
contact@serruhabitatbois.fr  
**www.serruhabitatbois.fr**

**LSU**

4 rue des Tanneurs  
56450 THEIX  
**Tél. 07 69 68 69 53**  
info@life-size-universe.com  
**www.life-size-universe.com**

**UN JARDIN CHEZ VOUS**

CRÉATION / ENTRETIEN  
**www.unjardinchezvous.com**  
**02 97 43 17 39**

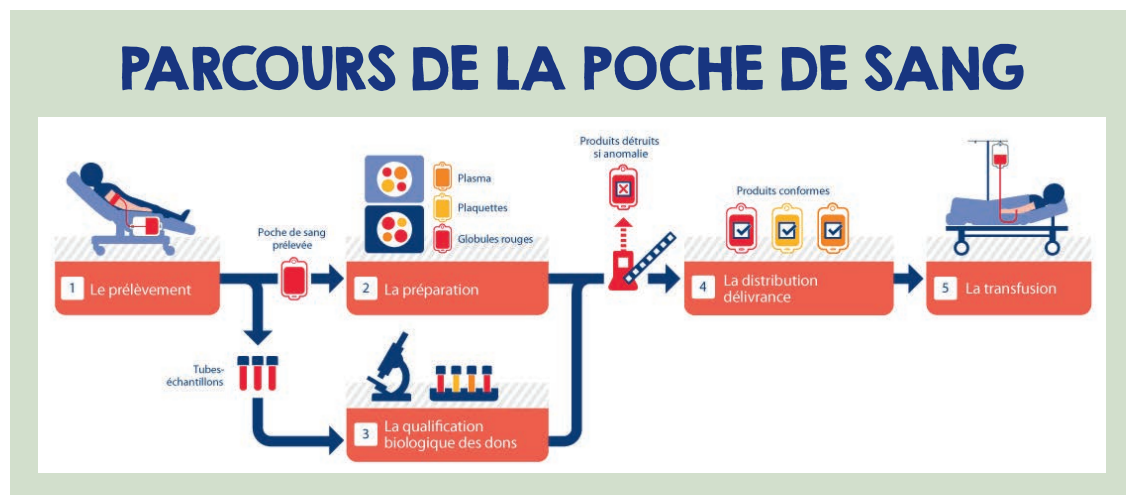
**Daniel Moquet**  
signe vos allées  
**www.daniel-moquet.com**

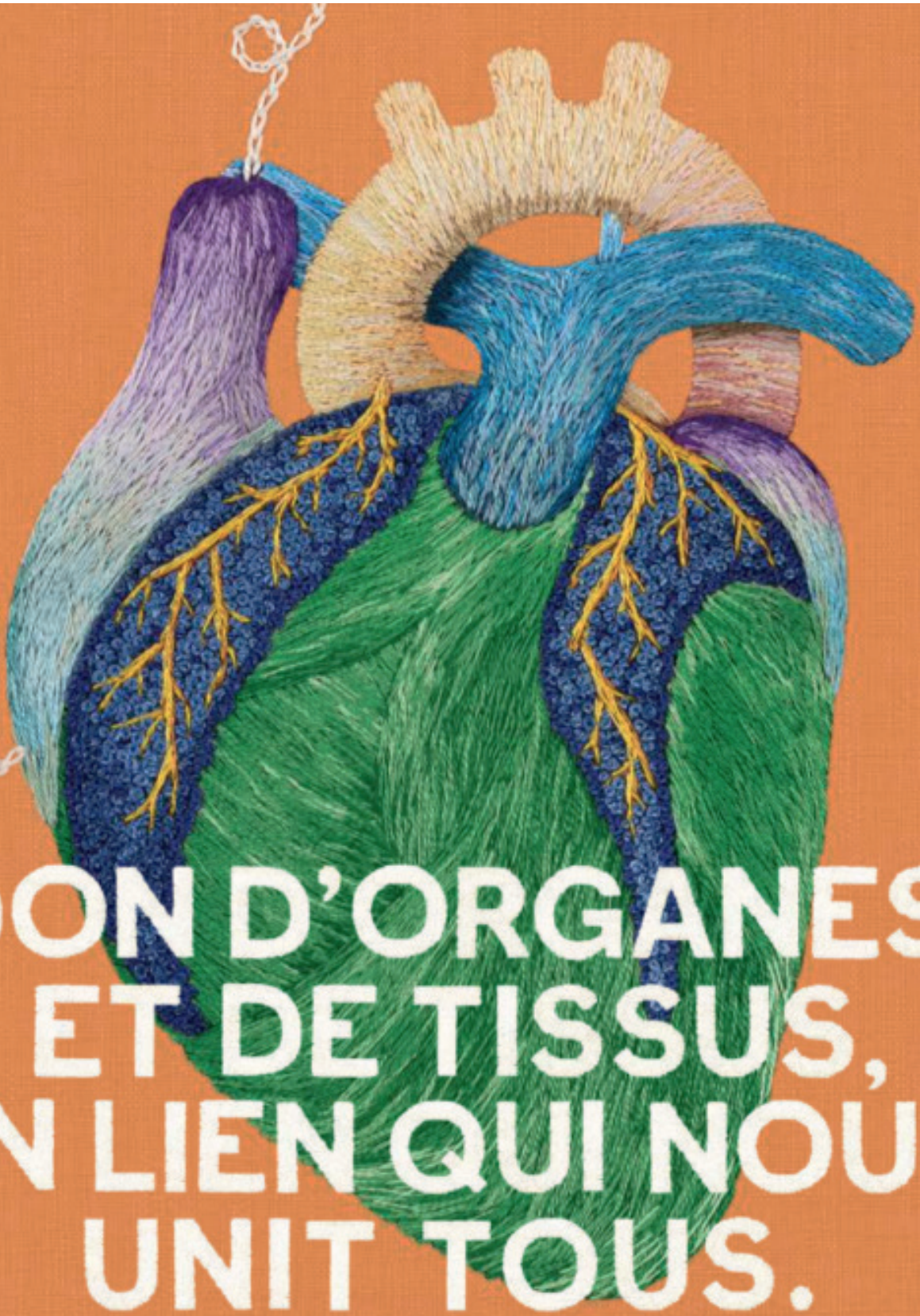
**Sylvain RENAULT**  
Ent. RENAULT  
Z.A. du Landy  
Rue des Tanneurs  
56450 THEIX  
**Port. 06 24 09 39 48**  
renault@daniel-moquet.com

**Allée • Cour • Terrasse**

**AVECS**  
Votre Ecoute Chauffage Sanitaire

Rue des Sabotiers  
ZA du Landy  
56450 THEIX  
**Tél. 02 97 43 23 24**  
avecs@orange.fr





# DON D'ORGANES ET DE TISSUS, UN LIEN QUI NOUS UNIT TOUS.

On est tous donneurs d'organes et de tissus après sa mort.  
Pas besoin de s'inscrire comme donneurs.  
Pas besoin de carte de donneur. On est tous donneurs.

On peut être contre, bien sûr. Dans ce cas il faut le faire savoir.  
La meilleure façon est de s'inscrire sur le registre national des refus.  
Pour plus d'informations, rendez-vous sur [dondorganes.fr](http://dondorganes.fr)



**GILLES LE BOUQUIN**  
PEINTURE DÉCORATION

PEINTURE INTÉRIEURE / DÉCORATION  
PATRIMOINE ANCIEN / REVÊTEMENT DE SOLS  
RAVALEMENT / ISOLATION THERMIQUE

Parc d'Activités de Kénéah Ouest  
4 rue des Îles - 56400 Plougoumelen  
**Tél. 02 97 14 78 87**  
Mail : [contact@peinture-lebouquin.fr](mailto:contact@peinture-lebouquin.fr)  
[www.peinture-lebouquin.fr](http://www.peinture-lebouquin.fr)



**CINEMAGIE**  
affiches photos cp posters cadres

LE PORT DU CROUESTY  
5 place de l'Artimon  
56640 ARZON

[cinemagie@orange.fr](mailto:cinemagie@orange.fr)  
**02 97 46 49 69**

**COUVERTURE - ZINGUERIE**  
NEUF & RÉNOVATION



ENTRETIEN  
POSE DE FENÊTRE DE TOIT  
DÉMOUSSAGE  
RAMONAGE

**DERSOIR**

5 Lotissement Le Pré de la Motte  
**56230 LARRE**  
N° de SIRET 502 607 294 00019

**02 97 43 66 20**  
**06 31 02 96 91**

## AUTRES SECTEURS



**BRÛLERIE D'ALRÉ**  
1971

UNE GRANDE HISTOIRE DE CAFÉS

Vannes • Auray • Lanester • Plougoumelen • [www.brulerie-dalre-shop.com](http://www.brulerie-dalre-shop.com)



## LES CENTRES DE SANTÉ

### L'EFS COMPTE

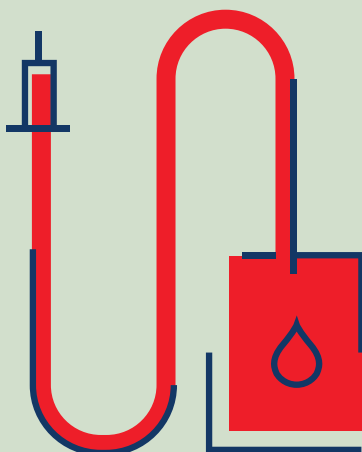
**54** CENTRES DE SANTÉ, RÉPARTIS AU SEIN DES ÉTABLISSEMENTS RÉGIONAUX

Les équipes des CDS accueillent principalement les patients en ambulatoire mais elles se déplacent également dans les établissements de santé quand cela est nécessaire.

En 2020, les actes d'aphérèse réalisés hors CDS sont en très forte augmentation.

**205** déplétions en lipides

**77** déplétions en globules rouges



LES CDS DÉVELOPPENT 4 GRANDES ACTIVITÉS :

**le prélèvement de cellules**  
**les aphérèses thérapeutiques**  
**les transfusions**  
**les saignées**

.....

EN 2020, ILS ONT RÉALISÉ

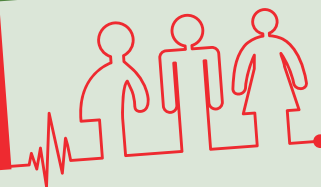
**2 303** recueils de cellules souches hématopoïétiques sanguines autologues et **405** allogéniques, ainsi que **71** prélèvements de cellules mononucléées et **3 205** photochimiothérapies extracorporelles (PCE) ;

**8 272** actes d'aphérèses (hors CSH), en hausse importante par rapport à 2019 (+ 66 %), avec **2 317** échanges plasmatiques ; **2 479** échanges érythrocytaires ;

**1 404** transfusions ;

**24 240** saignées réalisées chez les patients atteints d'hémochromatose ou d'autres maladies de surcharge en fer.

# DATES & LIEUX DES COLLECTES DE SANG TOTAL



VANNES « Palais des Arts » : Mardi 19 juillet

ARRADON « La Lucarne » : Jeudi 28 juillet et Lundi 24 octobre

PLOEREN « Le Triskell » : Jeudi 24 février - Jeudi 5 mai et Jeudi 1<sup>er</sup> septembre

SAINT-AVÈ / MEUCON : Vendredi 20 mai - Mardi 27 septembre et Jeudi 15 décembre

SÈNÉ : Mercredi 12 janvier - Mercredi 11 mai - Mercredi 13 juillet et Mercredi 9 novembre

THEIX-NOYALO « Salle Pierre Dosse » : Vendredi 4 et Samedi 5 février  
Jeudi 7 et Vendredi 8 juillet - Vendredi 23 et Samedi 24 septembre

« Salle de la Landière » : Jeudi 1<sup>er</sup> et Vendredi 2 décembre

PLESCOP : Lundi 4 avril - Mercredi 15 juin et Jeudi 3 novembre

## OÙ DONNER À VANNES ?

### MAISON DU DON - C.H. Bretagne Atlantique

20 Boulevard du Général Guillaudot (56017) Vannes - & 02 97 67 53 00

E-mail : [bretagne@efs.sante.fr](mailto:bretagne@efs.sante.fr) - Facebook - Twitter

Lignes 4, 6, 7, 8 arrêt Hôpital Chubert

Parking réservé aux donateurs

### Dons de sang et de plasma sur rendez-vous :

Lundi /Mardi / Mercredi & Vendredi de 8h à 12h45 et de 14h30 à 15h30

Jeudi de 12h à 18h30 / Samedi de 8h à 13h50

Un **grand MERCI** à vous, commerçants, entrepreneurs et professions libérales ;  
qui, soit par votre présence publicitaire, soit par vos dons, contribuez aux côtés  
de notre association à promouvoir cette noble cause du Don de Sang

**Le SANG, un lien universel.**

## PARTAGEZ LA VIE, DONNEZ VOTRE SANG.

À tous les donateurs de sang du monde. À tous ceux qui luttent  
pour imposer le bénévolat du don de sang dans tous les pays.

**Nous adressons nos vœux fraternels de Bonne et Heureuse Année 2022**

**AMIS DONNEURS ET RECEVEURS ACTUELS, ANCIENS ET FUTURS**  
**Faites confiance aux annonceurs qui vous offrent ce bulletin.**

Brochure réalisée et imprimée par le Groupe IMPRIGRAPH / IOV COMMUNICATION / Arradon / RC 875 780 207

